

第18回「派遣検定」実施報告

<試験概要>

▼実施日 平成31年2月19日 15:00~16:30

▼開催地 仙台・東京・名古屋・大阪・福岡

▼出題 労働者派遣法、労働基準法、労働安全衛生法、個人情報保護法、社会保険等より50問

▼配点 1問2点

▼合格点 100点満点中80点

1.検定受験者数／研修受講者数

◎派遣検定

受験者合計	690名
仙台	52名
東京	312名
名古屋	77名
大阪	172名
福岡	77名

◎事前研修

受講者合計	210名	開催数
東京	121名	2
大阪	63名	2
名古屋	26名	1

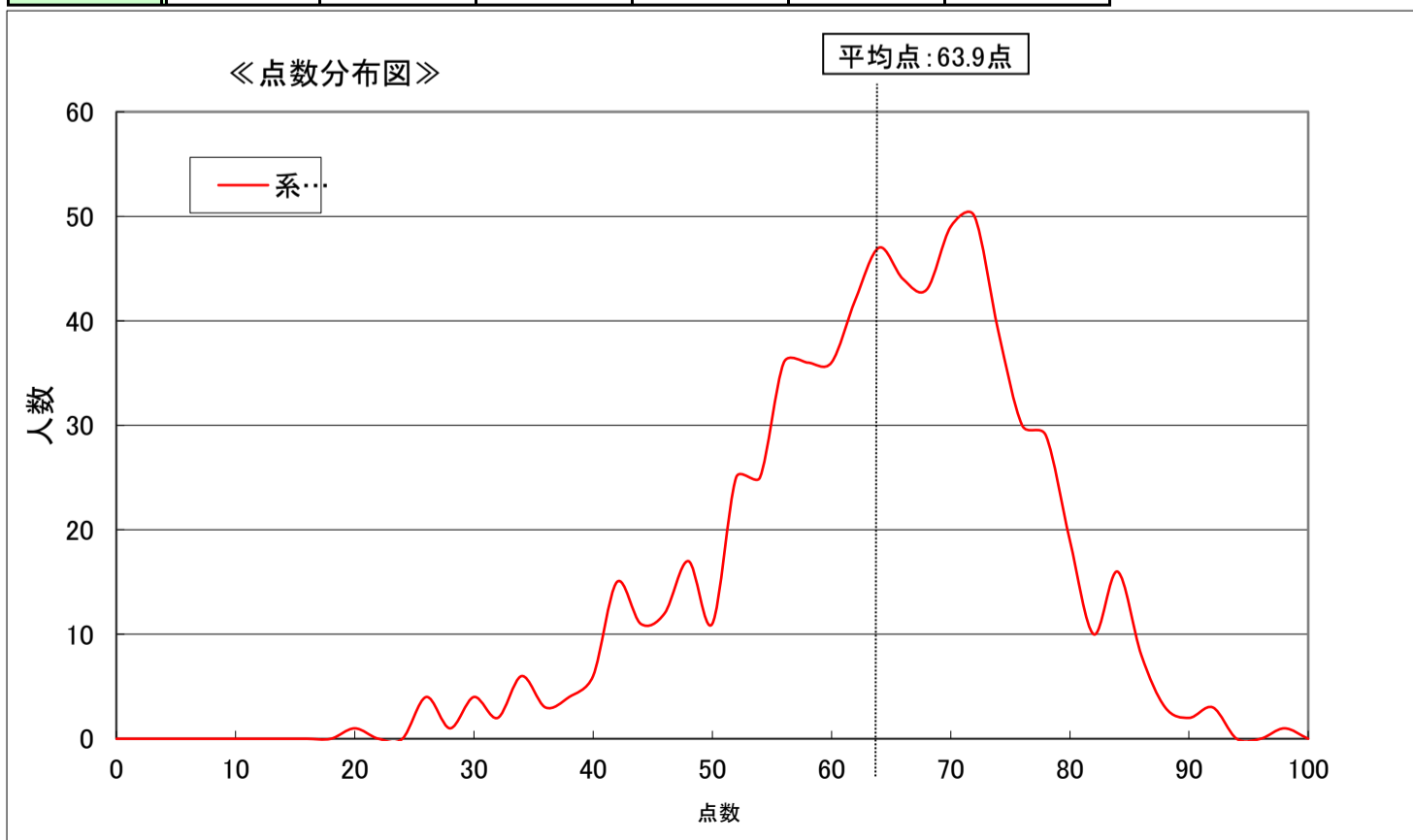
2.試験結果

①合格者数

	受験者数	合格者	合格率	平均点
合計	690名	62名	9.0%	63.9点
仙台	52名	4名	7.7%	62.8点
東京	312名	31名	9.9%	64.1点
名古屋	77名	5名	6.5%	63.4点
大阪	172名	19名	11.0%	64.3点
福岡	77名	3名	3.9%	62.5点

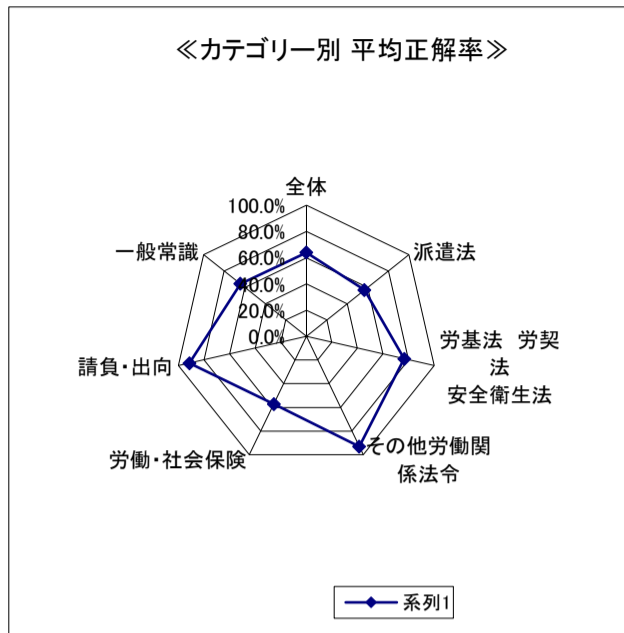
②点数分布

項目	90点以上	80点~88点	70点~78点	60点~68点	50点~58点	48点以下
人数	6名	56名	197名	212名	133名	86名
割合	0.8%	8.1%	28.6%	30.7%	19.3%	12.5%

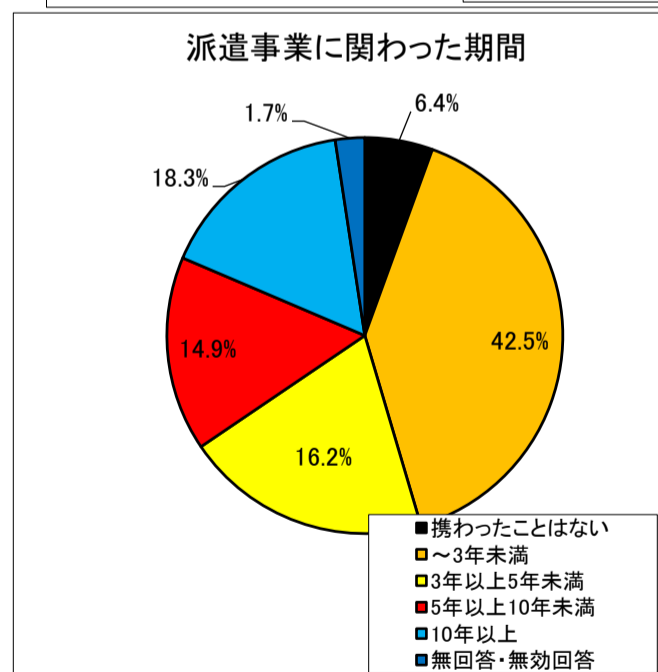
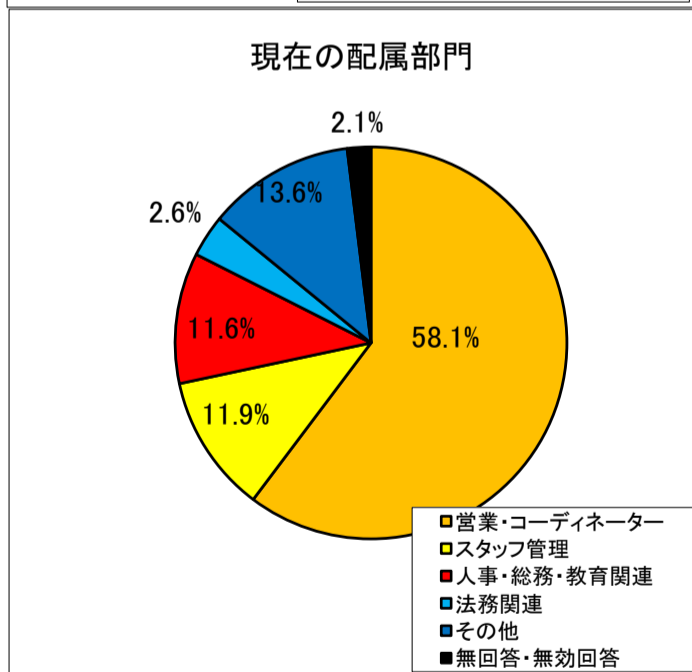
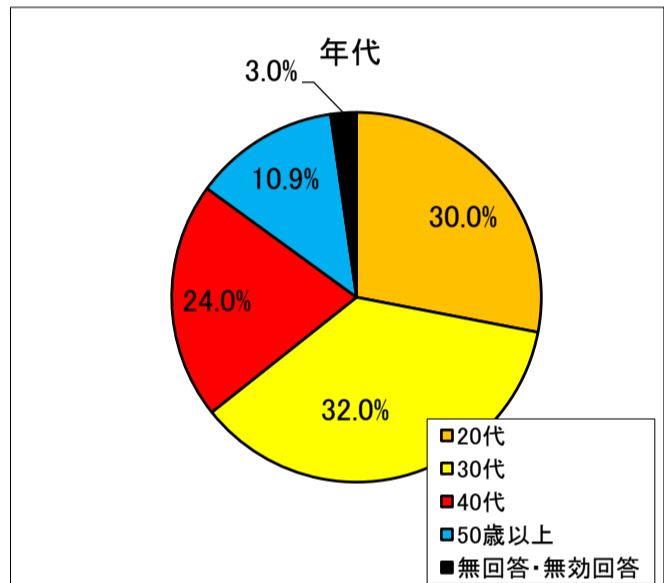
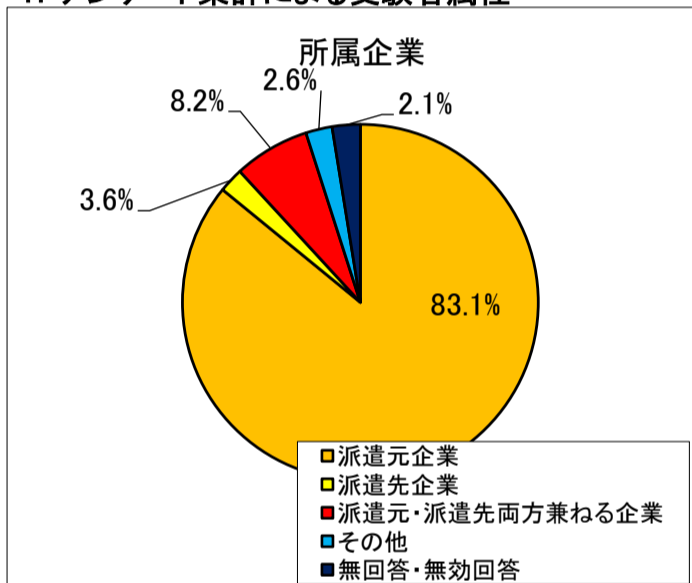


3. 分野別解答傾向

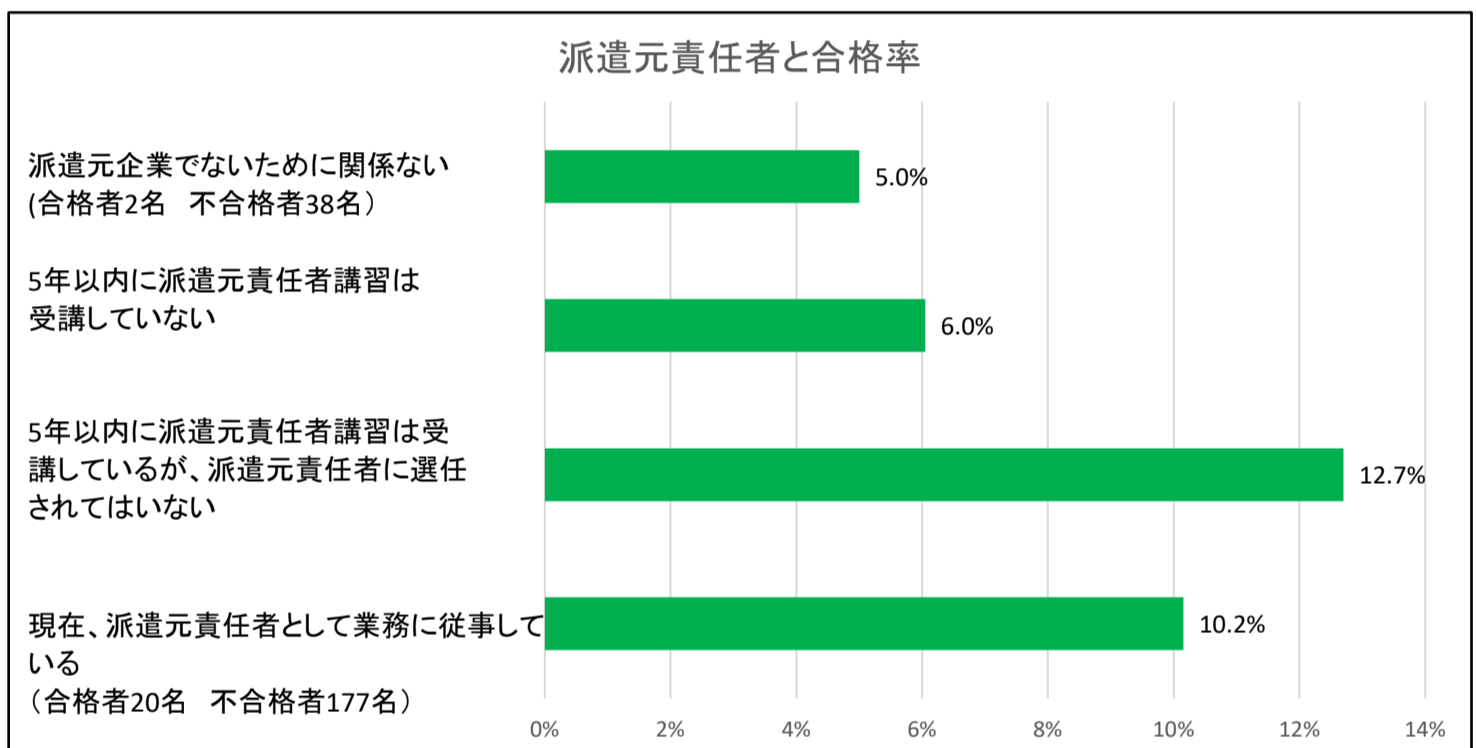
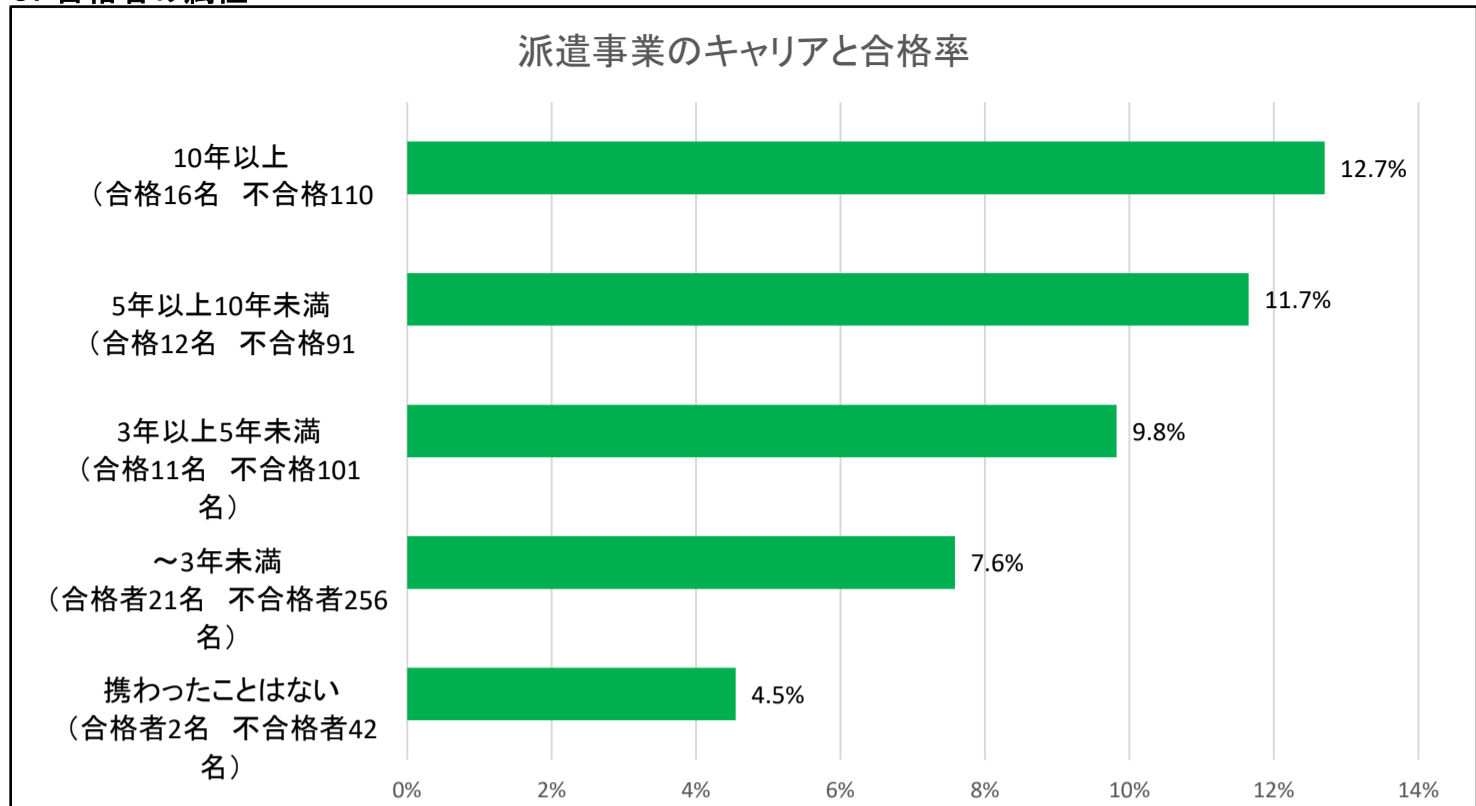
	全体	派遣法	労基法 労契法 安全衛生法	その他労働関係 法令	労働・社会保 険	請負・出向	一般常識
配点	100点	64点	20点	6点	4点	2点	4点
平均点	63.9点	36.3点	15.3点	5.6点	2.3点	1.8点	2.6点
正解率	63.9%	56.7%	76.5%	93.1%	57.2%	91.4%	64.3%



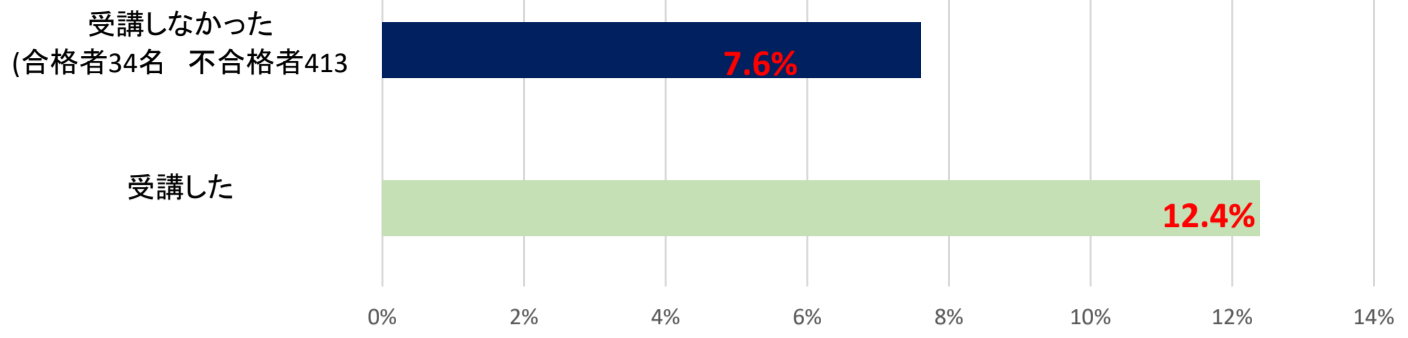
4. アンケート集計による受験者属性



5. 合格者の属性



事前研修受講と合格率



受験回数と合格率

