

第25回「派遣検定」実施報告

<試験概要>

▼実施日 令和4年9月14日 15:00~16:30

▼開催地 仙台・東京・名古屋・大阪・岡山・福岡・札幌

▼出題 労働者派遣法、労働基準法、労働安全衛生法、個人情報保護法、社会保険等より50問

▼配点 1問2点

▼合格点 100点満点中80点

1.検定受験者数／研修受講者数

◎派遣検定

受験者合計	513名
札幌	13名
仙台	29名
東京	234名
名古屋	44名
大阪	101名
岡山	41名
福岡	51名

◎直前対策講座

受講者合計	171名
-------	------

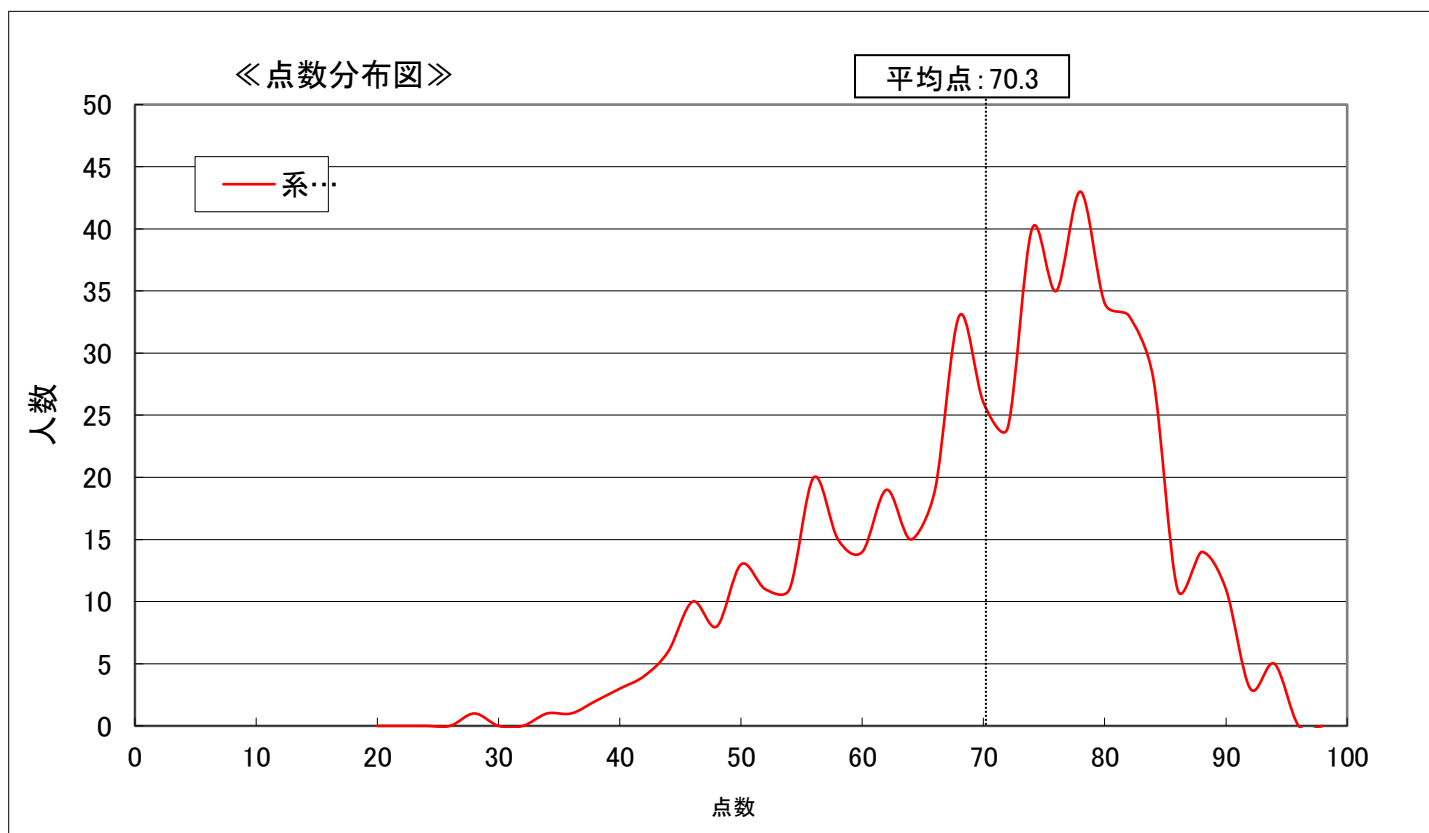
2.試験結果

①合格者数

	受験者数	合格者	合格率	平均点
合計	513名	139名	27.1%	70.3点
仙台	29名	8名	27.6%	68.6点
東京	234名	58名	24.8%	69.8点
名古屋	44名	14名	31.8%	74.0点
大阪	101名	30名	29.7%	70.4点
岡山	41名	16名	39.0%	74.8点
福岡	51名	12名	23.5%	67.7点
札幌	13名	1名	7.7%	65.2点

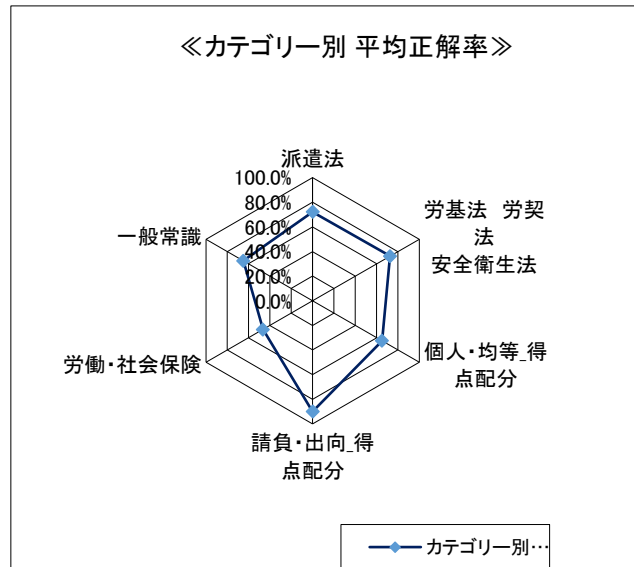
②点数分布

項目	90点以上	80点~88点	70点~78点	60点~68点	50点~58点	48点以下
人数	19名	120名	168名	100名	70名	36名
割合	3.7%	23.4%	32.7%	19.5%	13.6%	7.0%



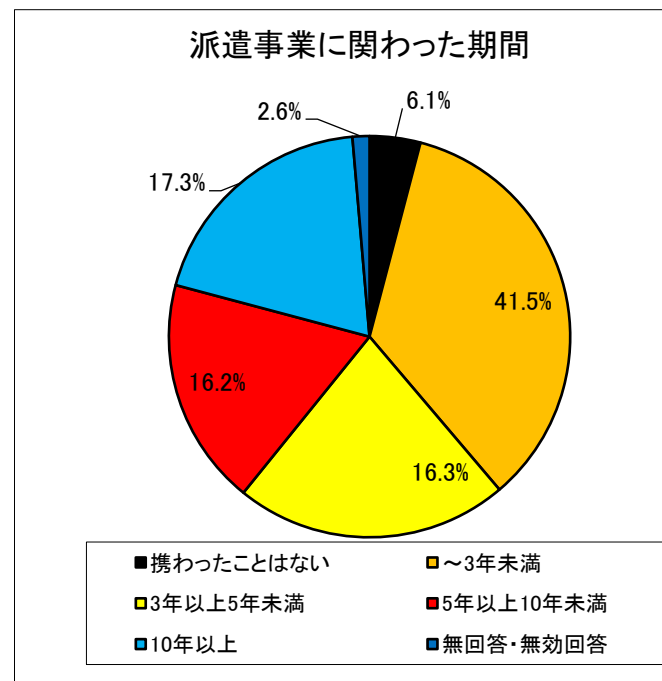
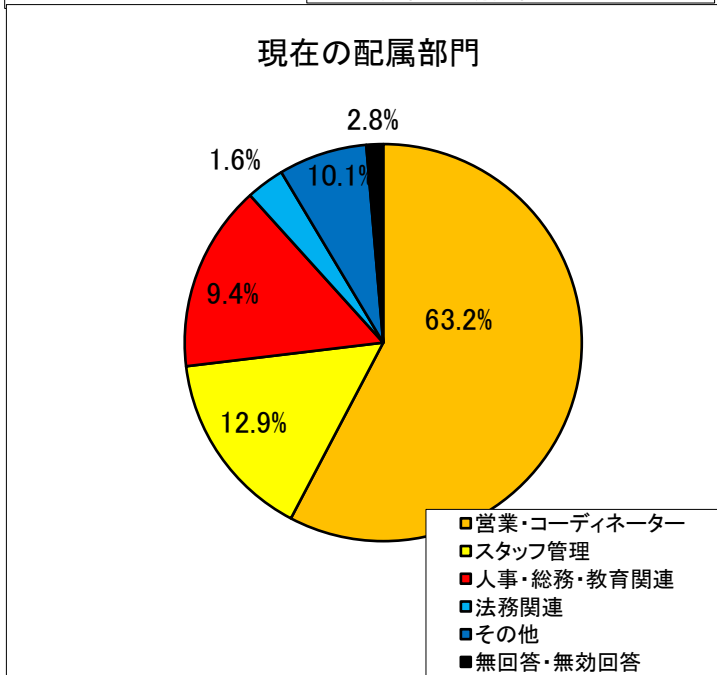
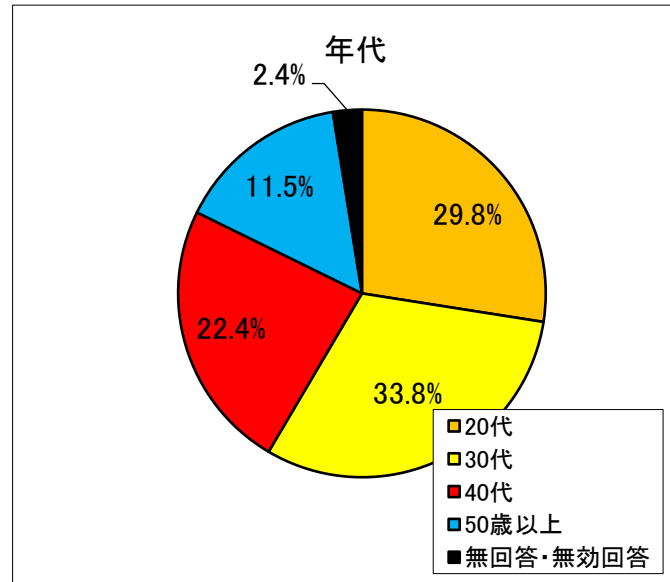
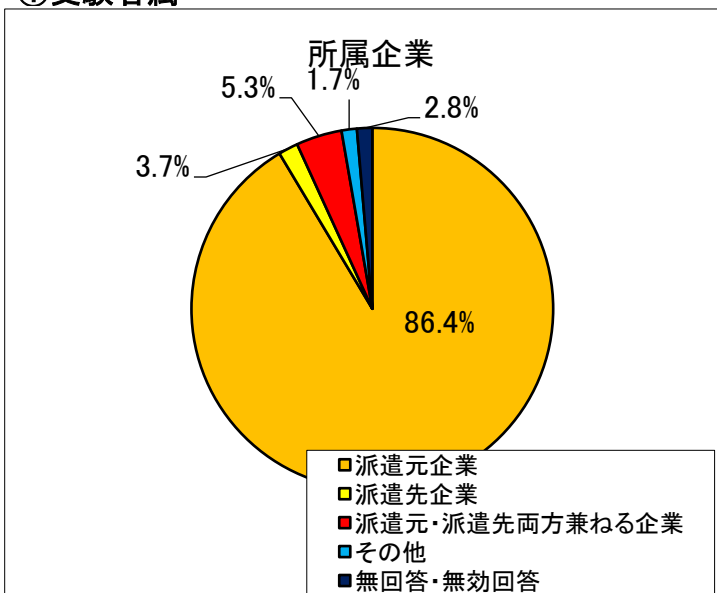
3. 分野別解答傾向

	全体	派遣法	労基法 安全衛生法	労契法	個人・均等 点配分	請負・出向 点配分	労働・社会保険	一般常識
配点	100点	62点	20点	20点	6点	2点	6点	4点
平均点	70.3点	44.7点	14.5点	14.5点	3.9点	1.8点	2.8点	2.6点
正解率	70.3%	72.1%	72.5%	72.5%	65.0%	90.0%	46.7%	65.0%



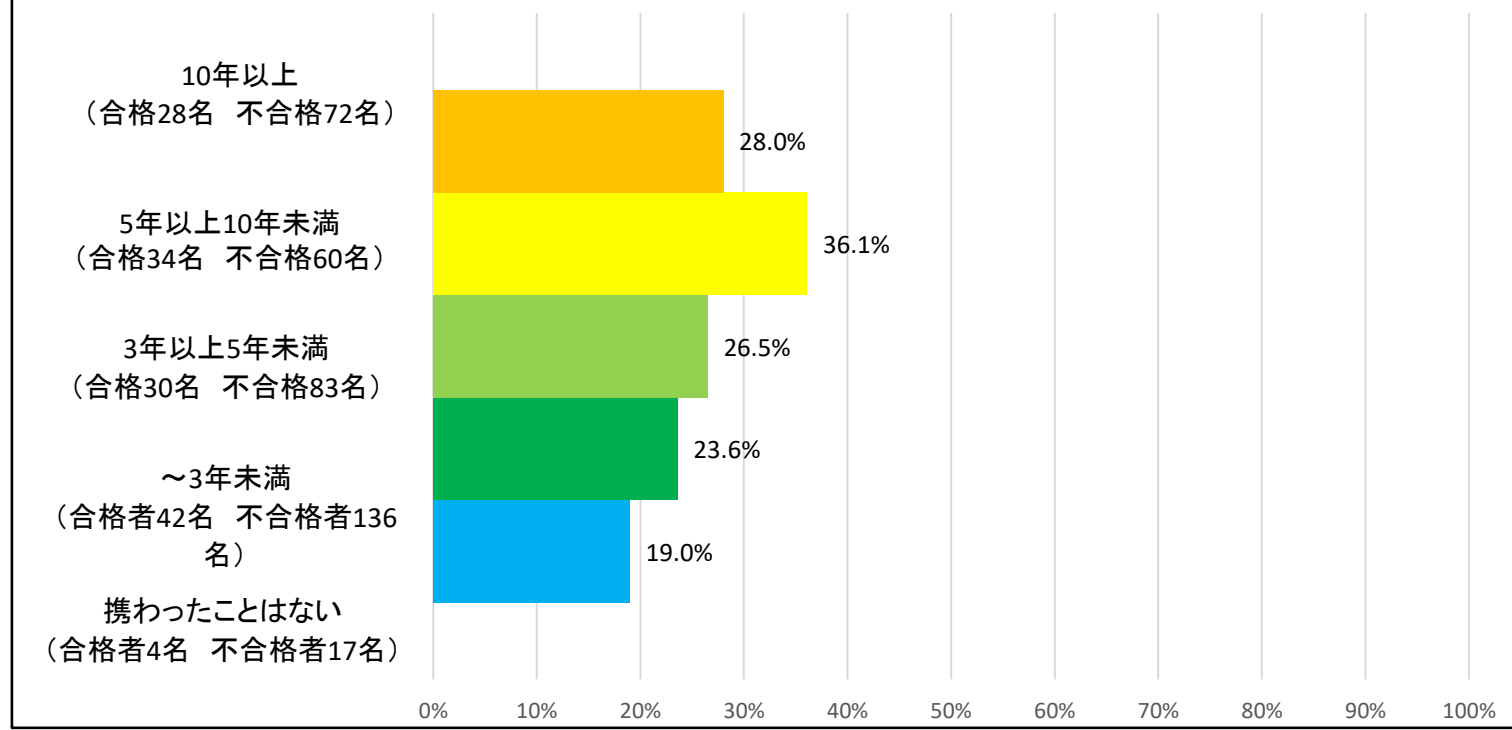
4. アンケート集計による受験者属性

① 受験者属

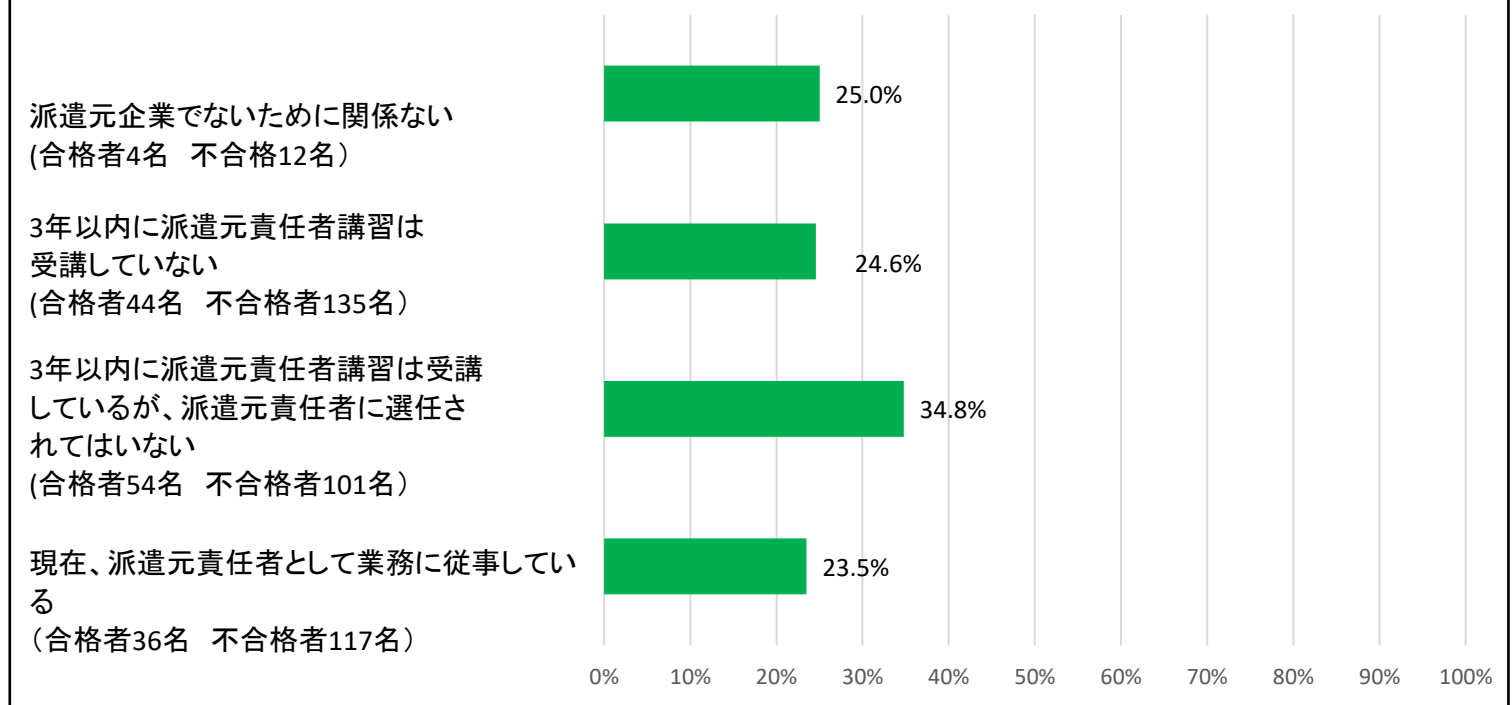


5. 合格者の属性

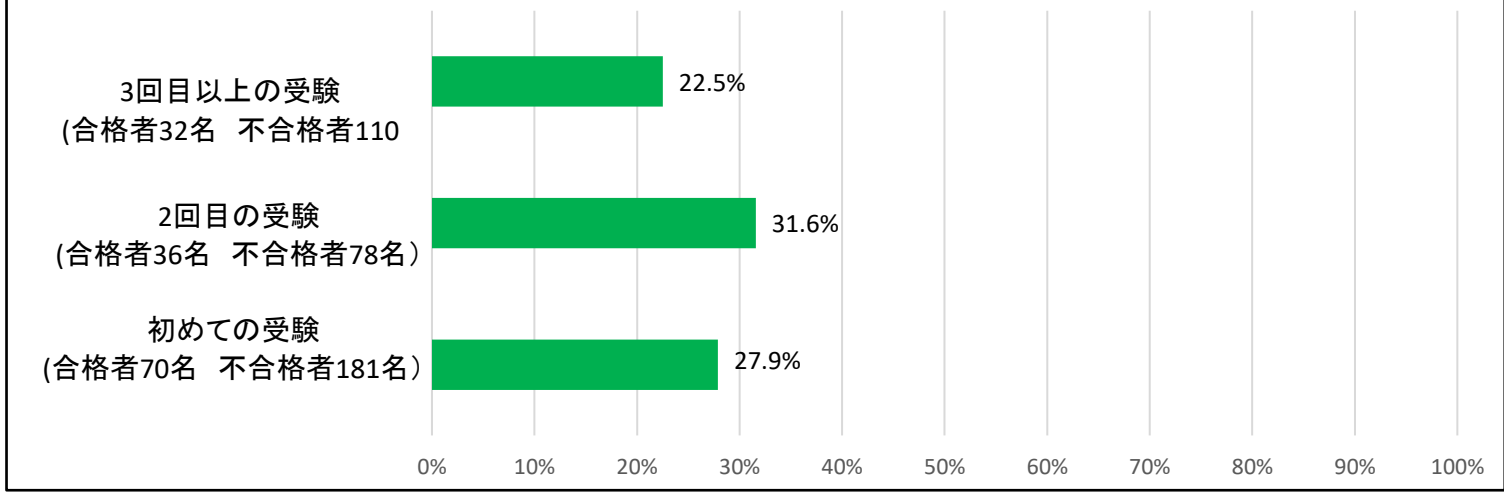
派遣事業のキャリアと合格率



派遣元責任者と合格率



受験回数と合格率



直前対策講座と合格率

