

# 第20回「派遣検定」実施報告

## <試験概要>

- ▼実施日 令和2年2月26日 15:00~16:30
- ▼開催地 仙台・東京・名古屋・大阪・岡山・福岡
- ▼出題 労働者派遣法、労働基準法、労働安全衛生法、個人情報保護法、社会保険等より50問
- ▼配点 1問2点
- ▼合格点 100点満点中80点

## 1.検定受験者数／研修受講者数

### ◎派遣検定

受験者合計	564名
仙台	37名
東京	235名
名古屋	58名
大阪	162名
岡山	35名
福岡	37名

### ◎事前研修

受講者合計	230名	開催数
東京	118名	2
大阪	83名	2
名古屋	29名	1

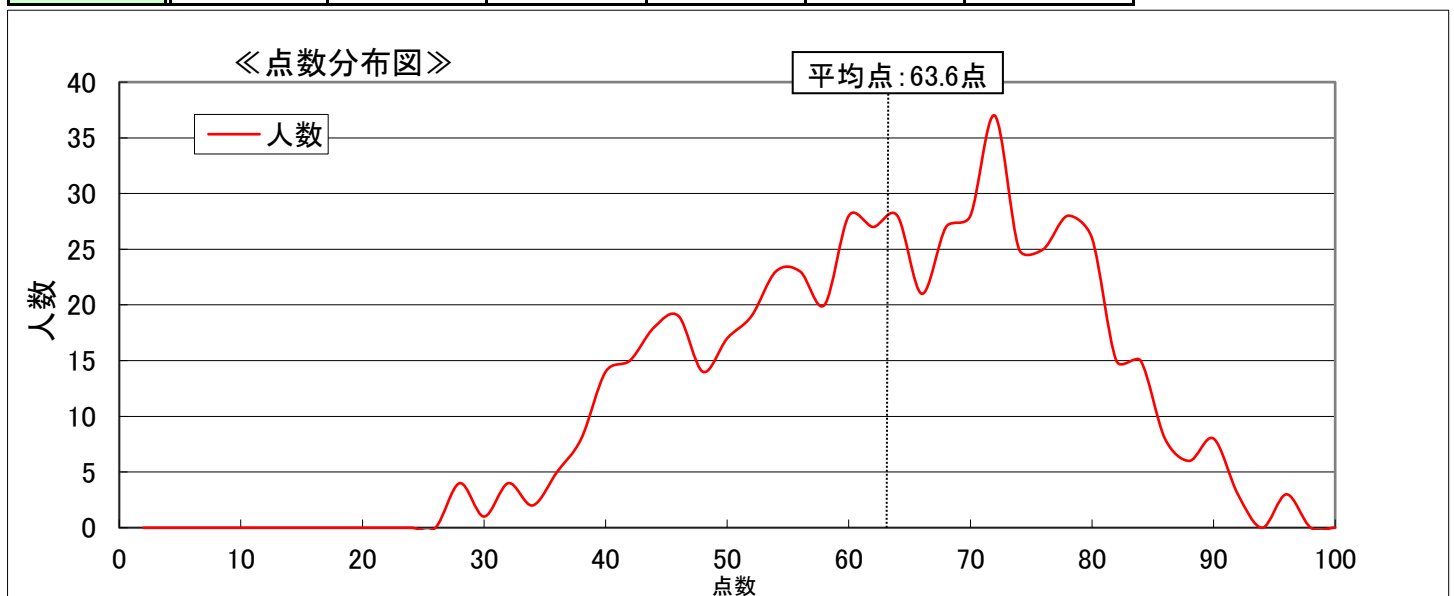
## 2.試験結果

### ①合格者数

	受験者数	合格者	合格率	平均点
合計	564名	84名	14.9%	63.6点
仙台	37名	4名	10.8%	57.7点
東京	235名	42名	17.9%	64.3点
名古屋	58名	5名	8.6%	62.6点
大阪	162名	26名	16.0%	63.7点
岡山	35名	2名	5.7%	67.1点
福岡	37名	5名	13.5%	63.0点

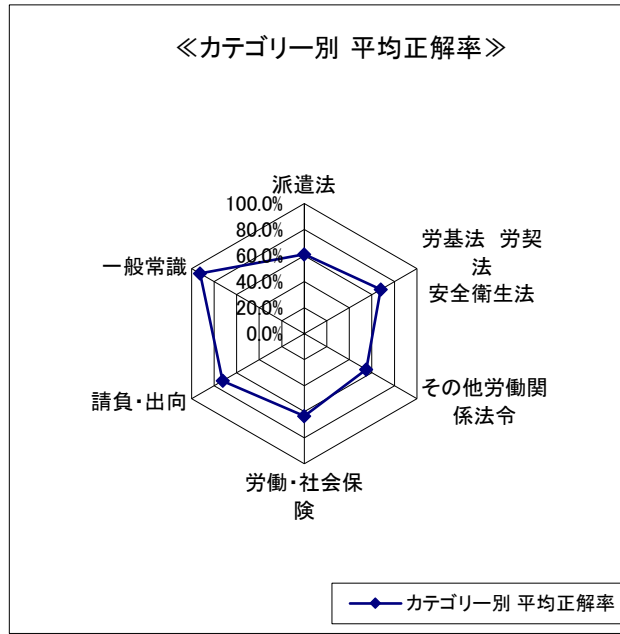
### ②点数分布

項目	90点以上	80点~88点	70点~78点	60点~68点	50点~58点	48点以下
人数	14名	70名	143名	131名	102名	104名
割合	2.5%	12.4%	25.4%	23.2%	18.1%	18.4%

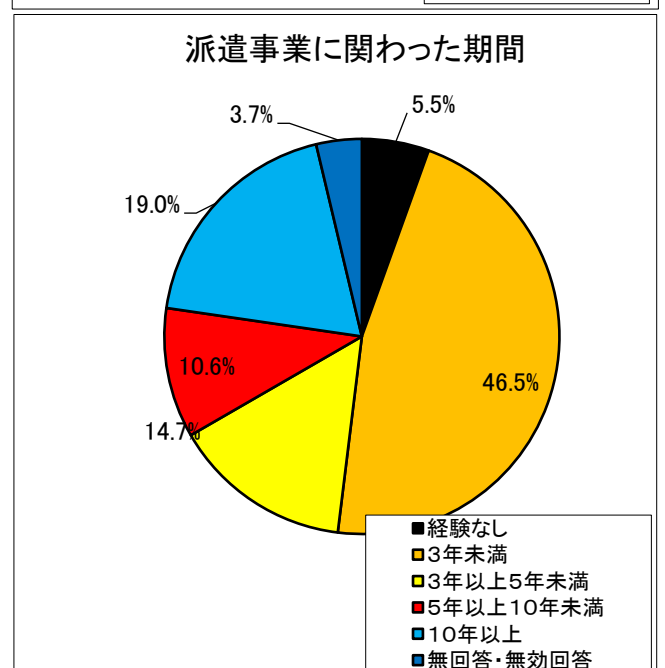
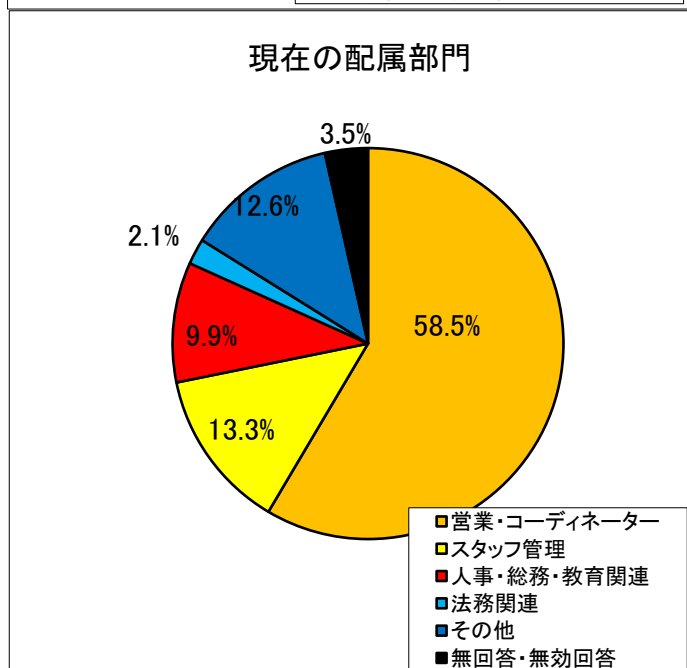
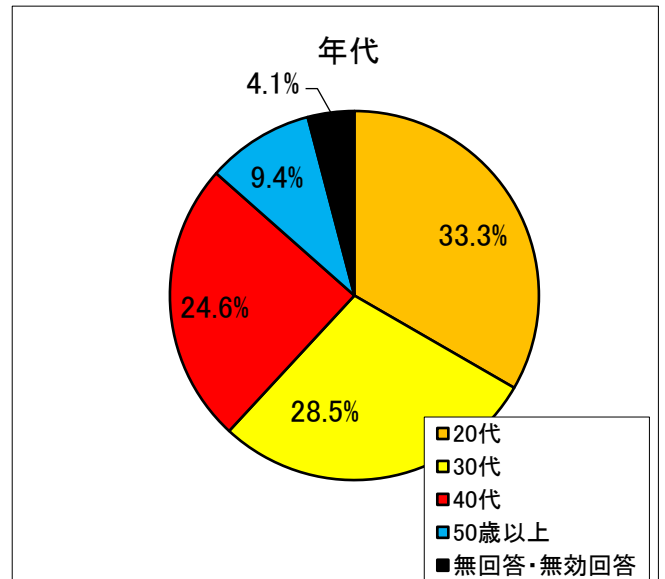
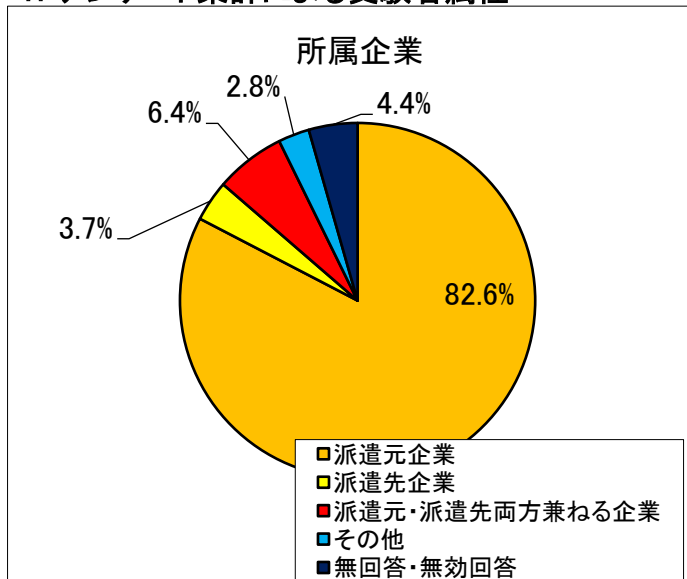


### 3. 分野別解答傾向

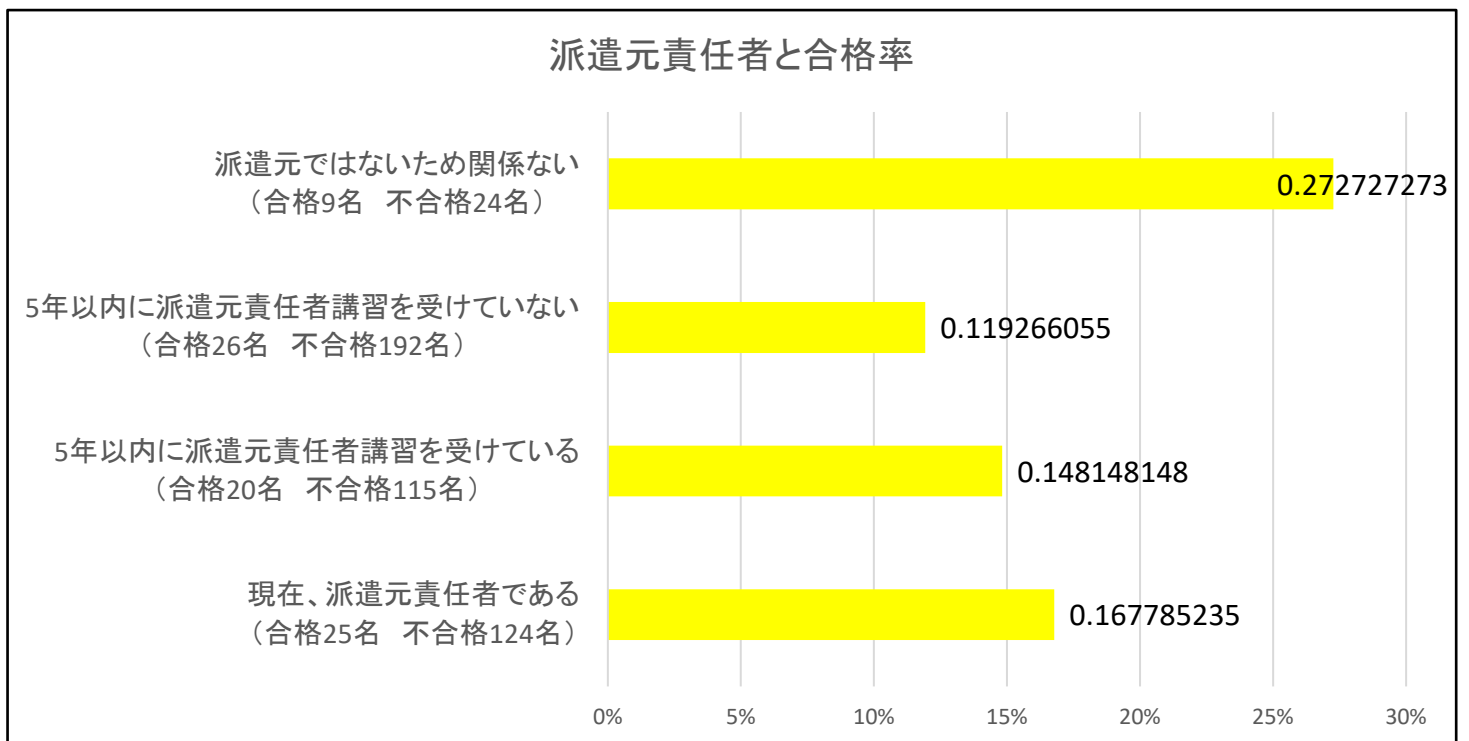
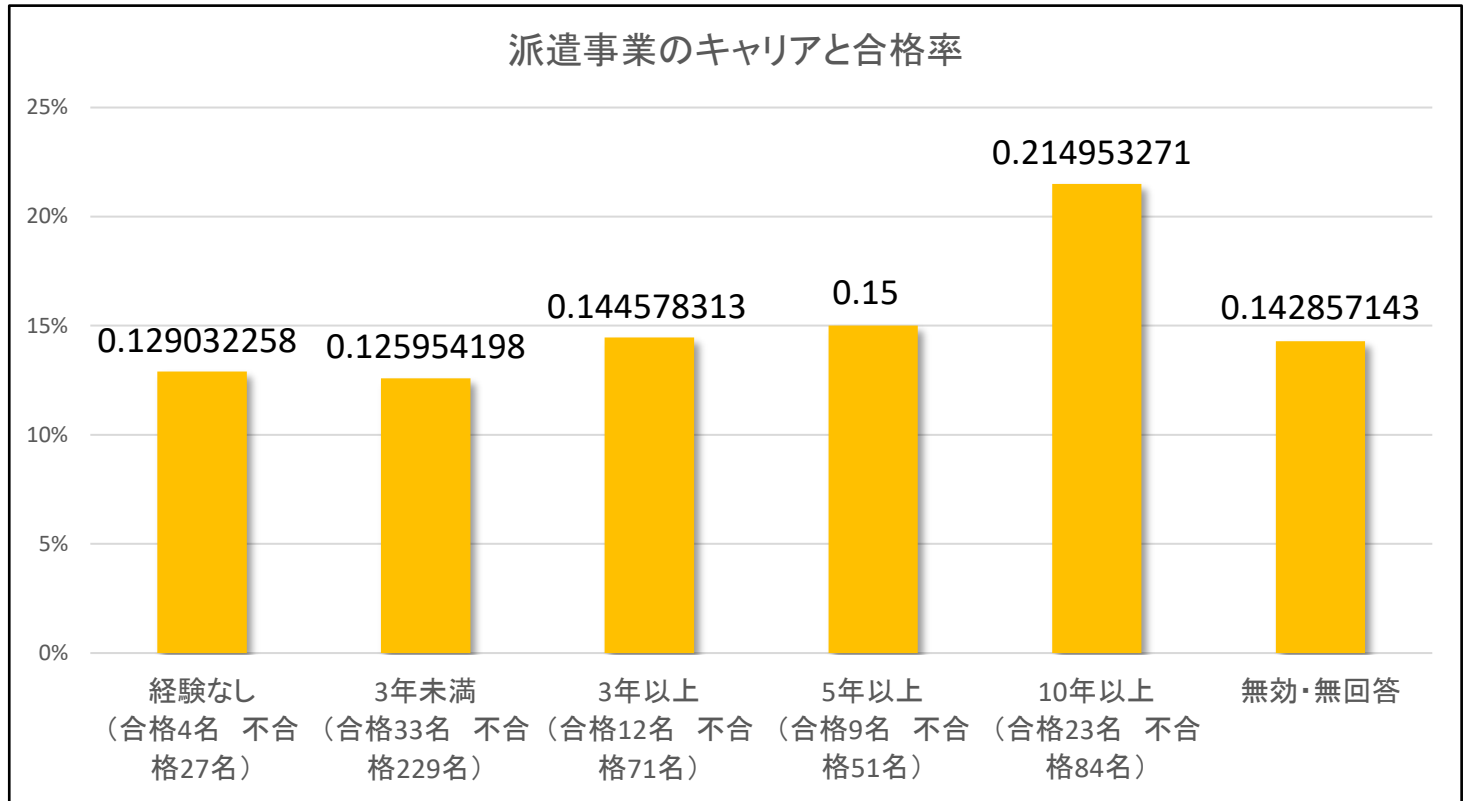
	全体	派遣法	労基法 労契法 安全衛生法	その他労働関係 法令	労働・社会保 険	請負・出向	一般常識
配点	100点	60点	18点	8点	6点	4点	4点
平均点	63.6点	36.6点	12.2点	4.4点	3.8点	2.9点	3.7点
正解率	63.6%	61.0%	67.8%	55.0%	63.3%	72.5%	92.5%



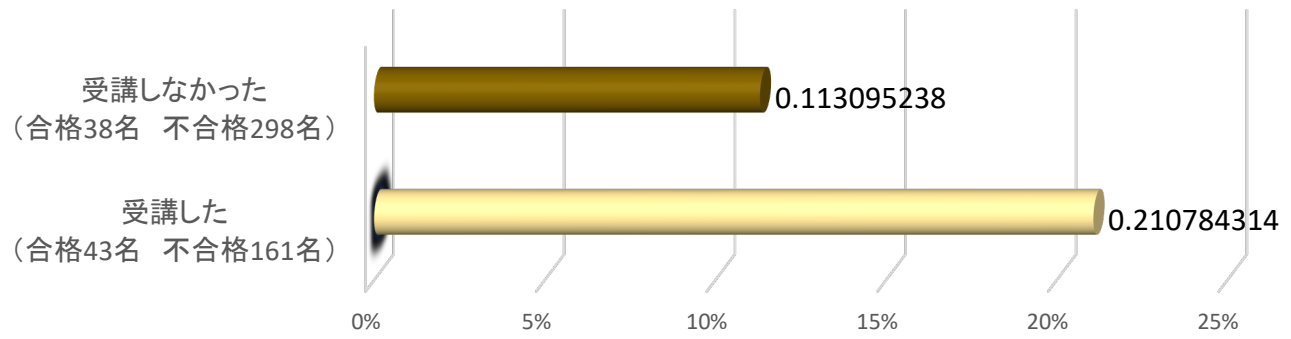
### 4. アンケート集計による受験者属性



## 5. 合格者の属性



### 直前対策講座受講と合格率



### 受験回数と合格率

