

第14回「派遣検定」実施報告

<試験概要>

▼実施日 平成29年2月15日 15:00～16:30

▼開催地 仙台・東京・名古屋・大阪・福岡

▼出題 労働者派遣法、労働基準法、労働安全衛生法、個人情報保護法、社会保険等より50問

▼配点 1問2点

▼合格点 100点満点中80点

1.検定受験者数／研修受講者数

◎派遣検定

受験者合計	687名
仙台	60名
東京	355名
名古屋	81名
大阪	125名
福岡	66名

◎事前研修

受講者合計	200名	開催数
東京	122名	2
大阪	56名	2
名古屋	22名	1

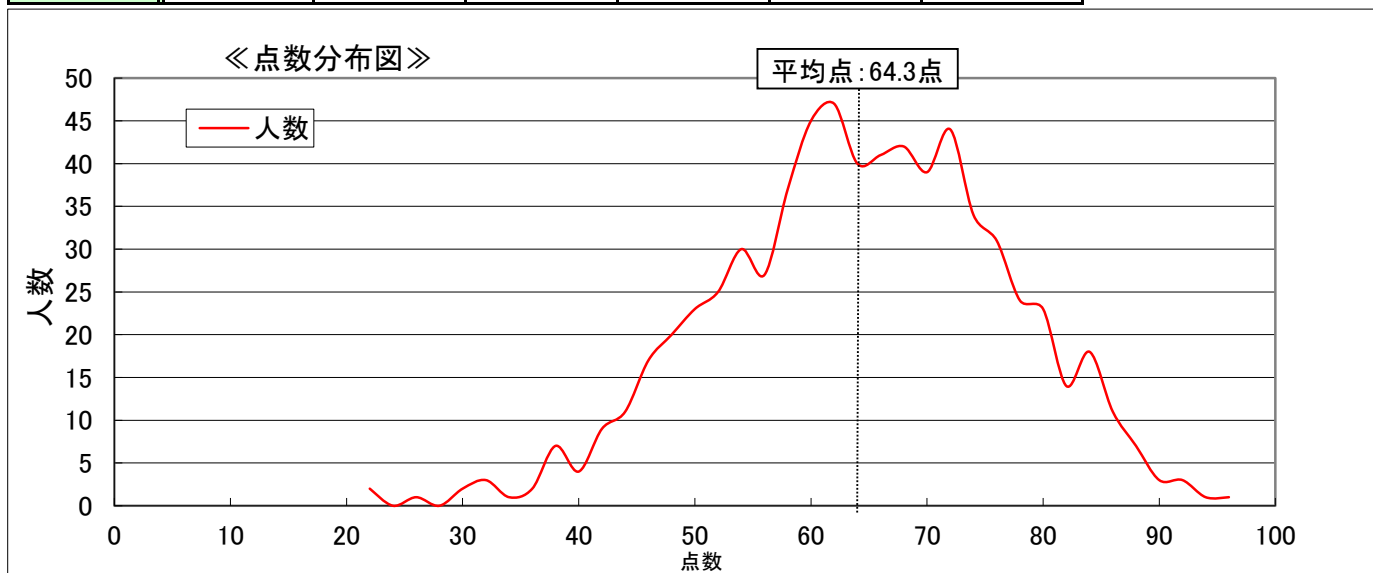
2.試験結果

①合格者数

	受験者数	合格者	合格率	平均点
合計	687名	81名	11.8%	64.3点
仙台	60名	10名	16.7%	62.7点
東京	355名	44名	12.4%	64.9点
名古屋	81名	8名	9.9%	64.5点
大阪	125名	15名	12.0%	64.9点
福岡	66名	4名	6.1%	61.2点

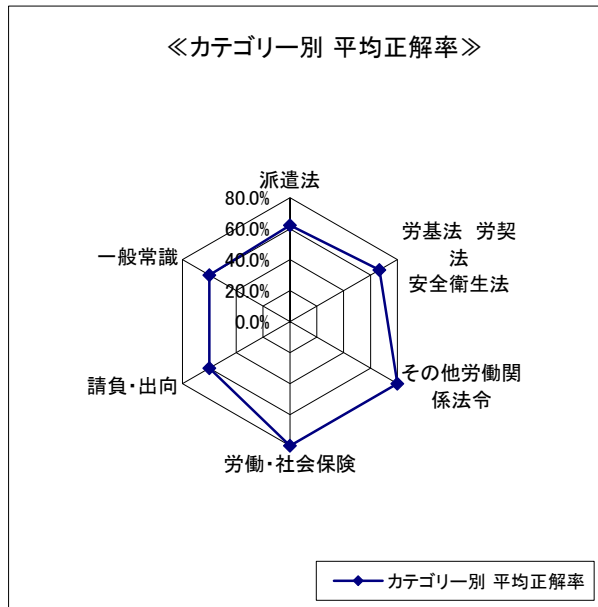
②点数分布

項目	90点以上	80点～88点	70点～78点	60点～68点	50点～58点	48点以下
人数	8名	73名	172名	215名	142名	79名
割合	1.2%	10.6%	25.0%	31.3%	20.7%	11.5%

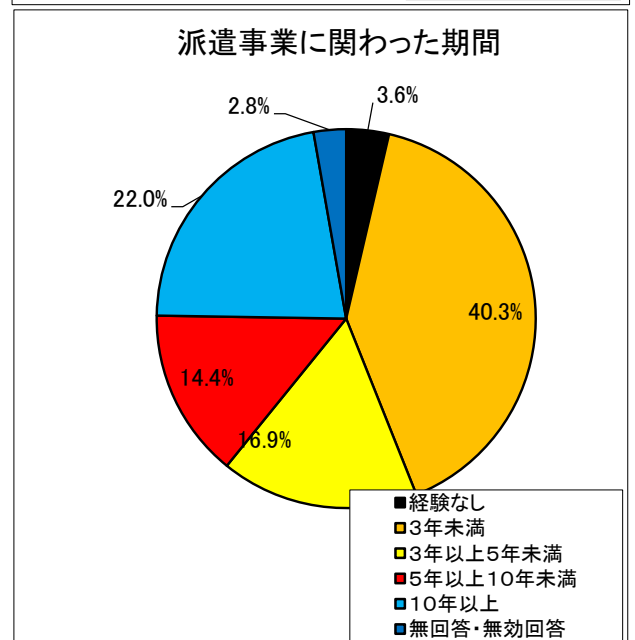
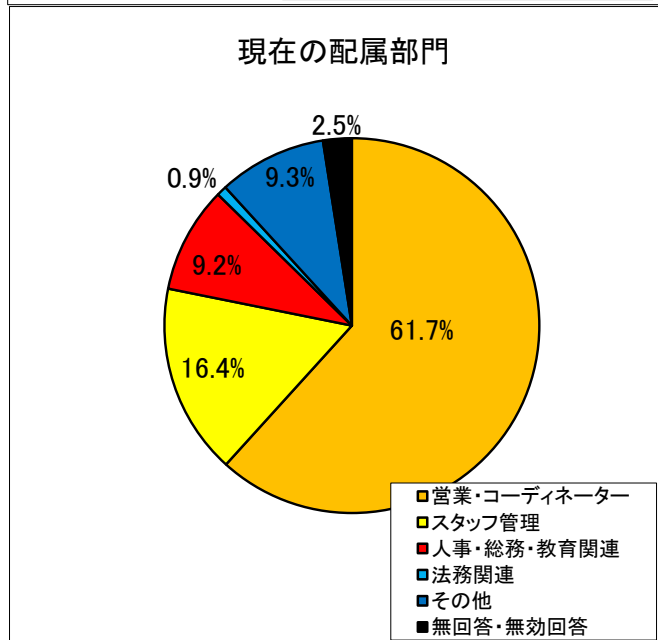
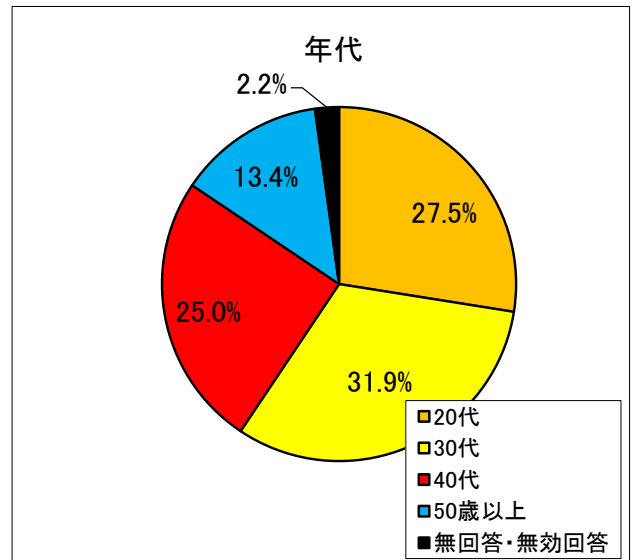
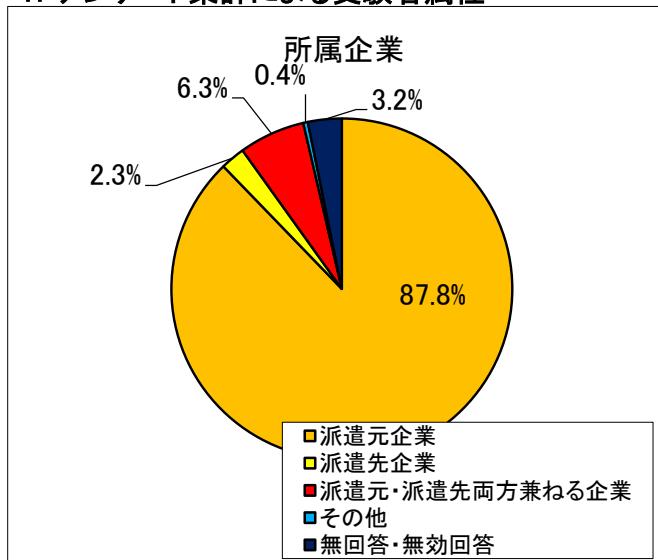


3. 分野別解答傾向

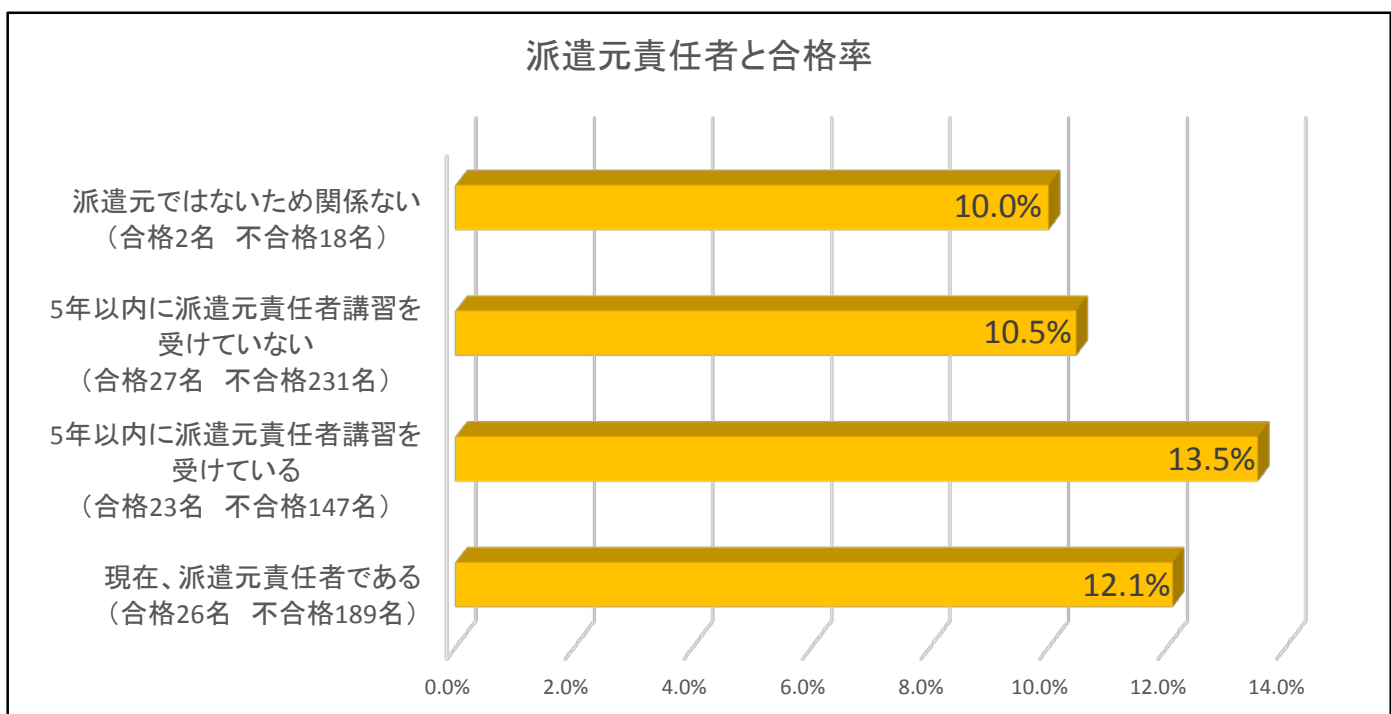
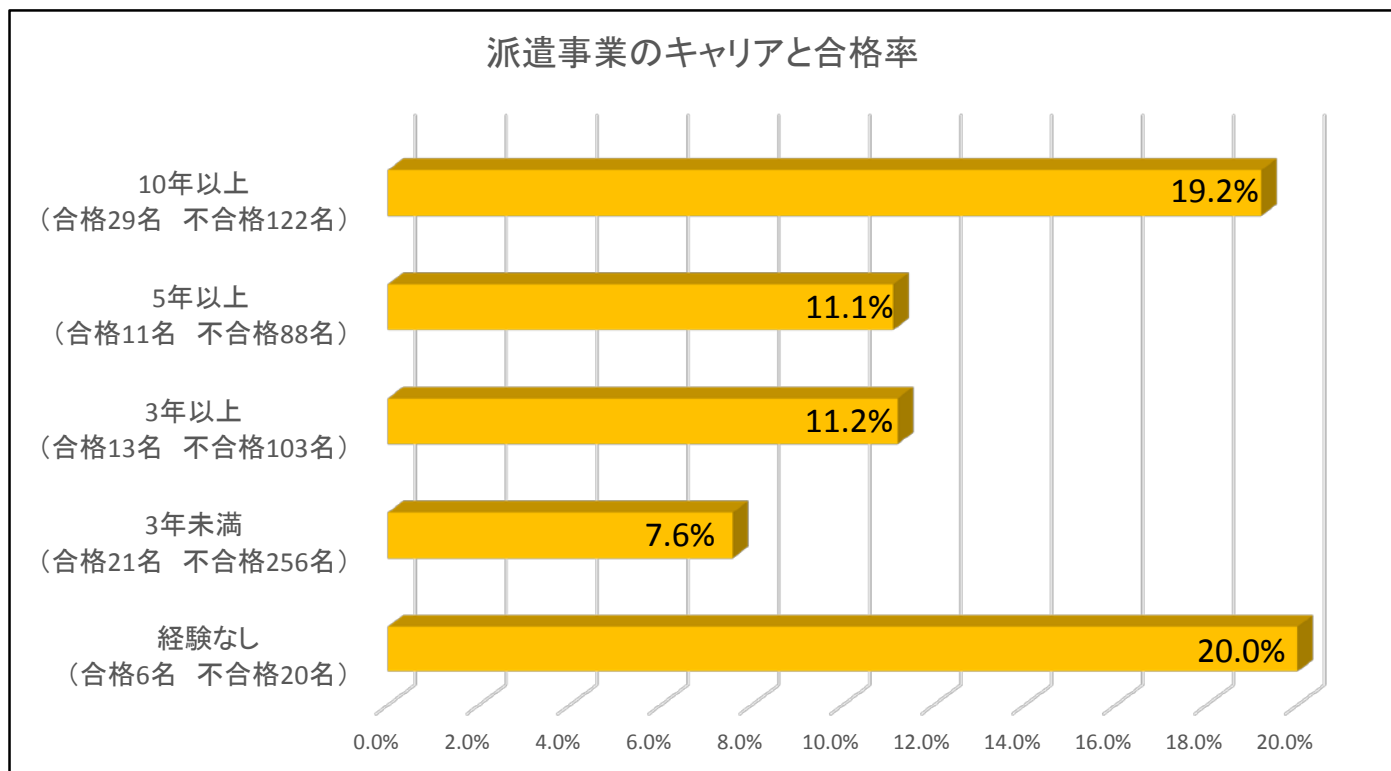
	全体	派遣法	労基法 労契法 安全衛生法	その他労働関係 法令	労働・社会保 険	請負・出向	一般常識
配点	100点	68点	18点	6点	2点	2点	4点
平均点	64.3点	42.3点	12.0点	4.8点	1.6点	1.2点	2.4点
正解率	64.3%	62.2%	66.7%	80.0%	80.0%	60.0%	60.0%



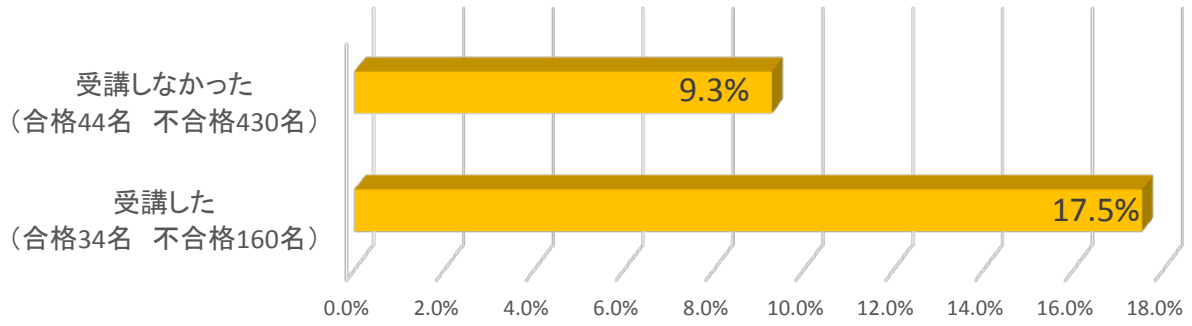
4. アンケート集計による受験者属性



5. 合格者の属性



事前研修受講と合格率



受験回数と合格率

