

# 第12回「派遣検定」実施報告

## <試験概要>

▼実施日 平成28年2月17日 15:00～16:30

▼開催地 仙台・東京・名古屋・大阪・福岡

▼出題 労働者派遣法、労働基準法、労働安全衛生法、個人情報保護法、社会保険等より50問

▼配点 1問2点

▼合格点 100点満点中80点

## 1.検定受験者数／研修受講者数

### ◎派遣検定

受験者合計	618名
仙台	23名
東京	293名
名古屋	69名
大阪	183名
福岡	50名

### ◎事前研修

受講者合計	354名	開催数
東京	169名	2
大阪	147名	2
名古屋	38名	1

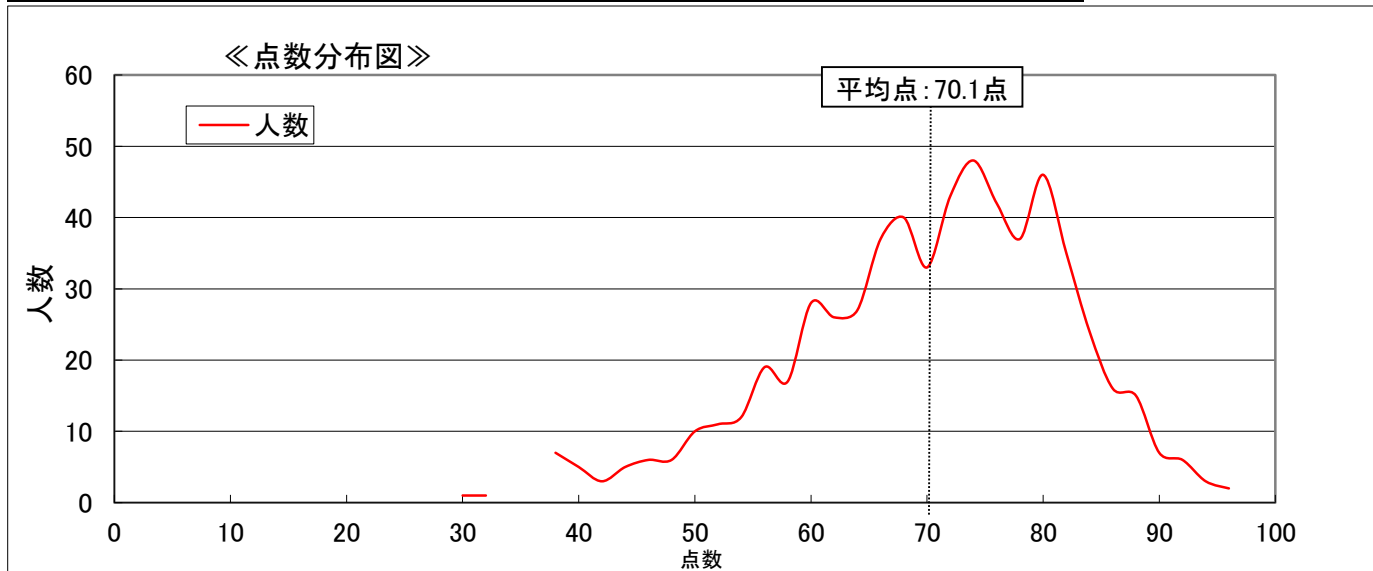
## 2.試験結果

### ①合格者数

	受験者数	合格者	合格率	平均点
合計	618名	154名	24.9%	70.1点
仙台	23名	6名	26.1%	72.4点
東京	293名	85名	29.0%	69.8点
名古屋	69名	12名	17.4%	66.7点
大阪	183名	47名	25.7%	70.2点
福岡	50名	4名	8.0%	65.6点

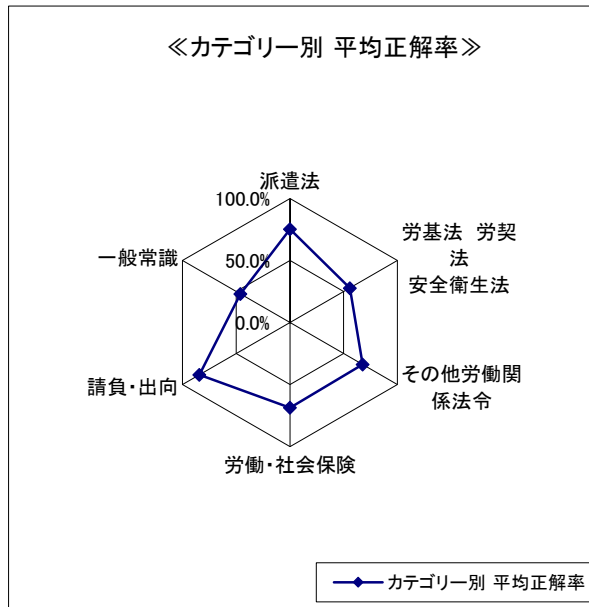
### ②点数分布

項目	90点以上	80点～88点	70点～78点	60点～68点	50点～58点	48点以下
人数	18名	136名	203名	158名	69名	34名
割合	2.9%	22.0%	32.8%	25.6%	11.2%	5.5%

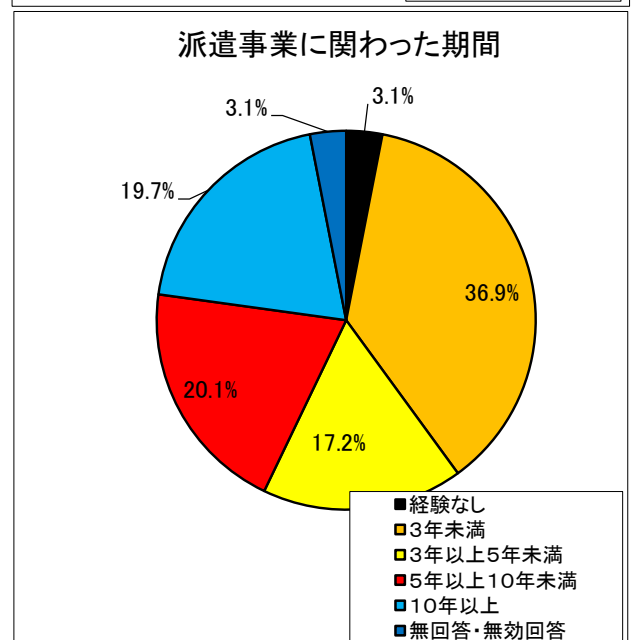
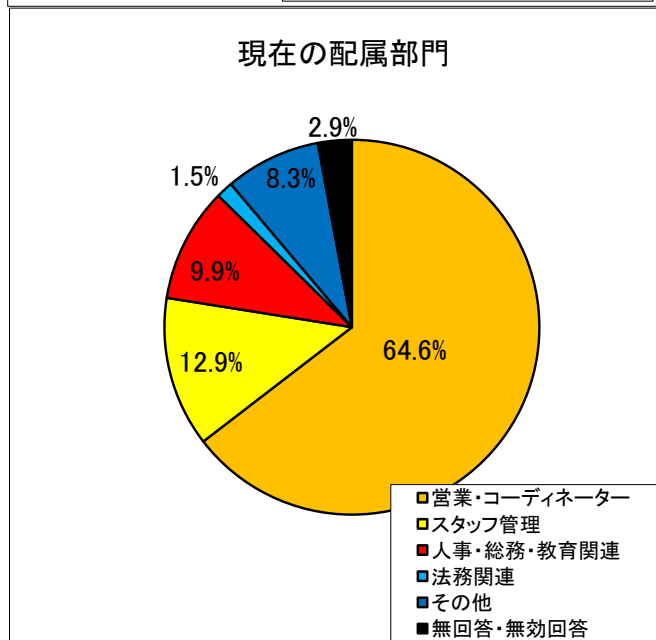
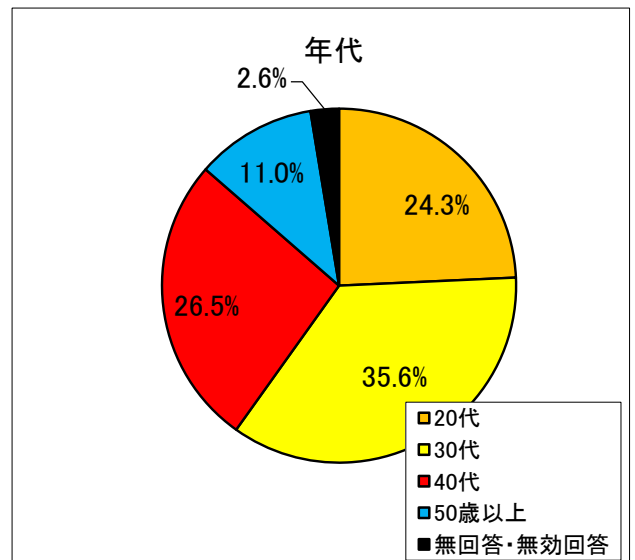
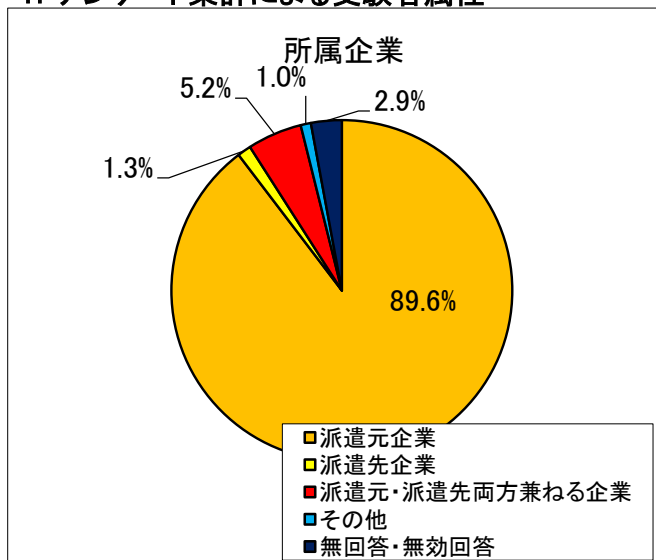


### 3. 分野別解答傾向

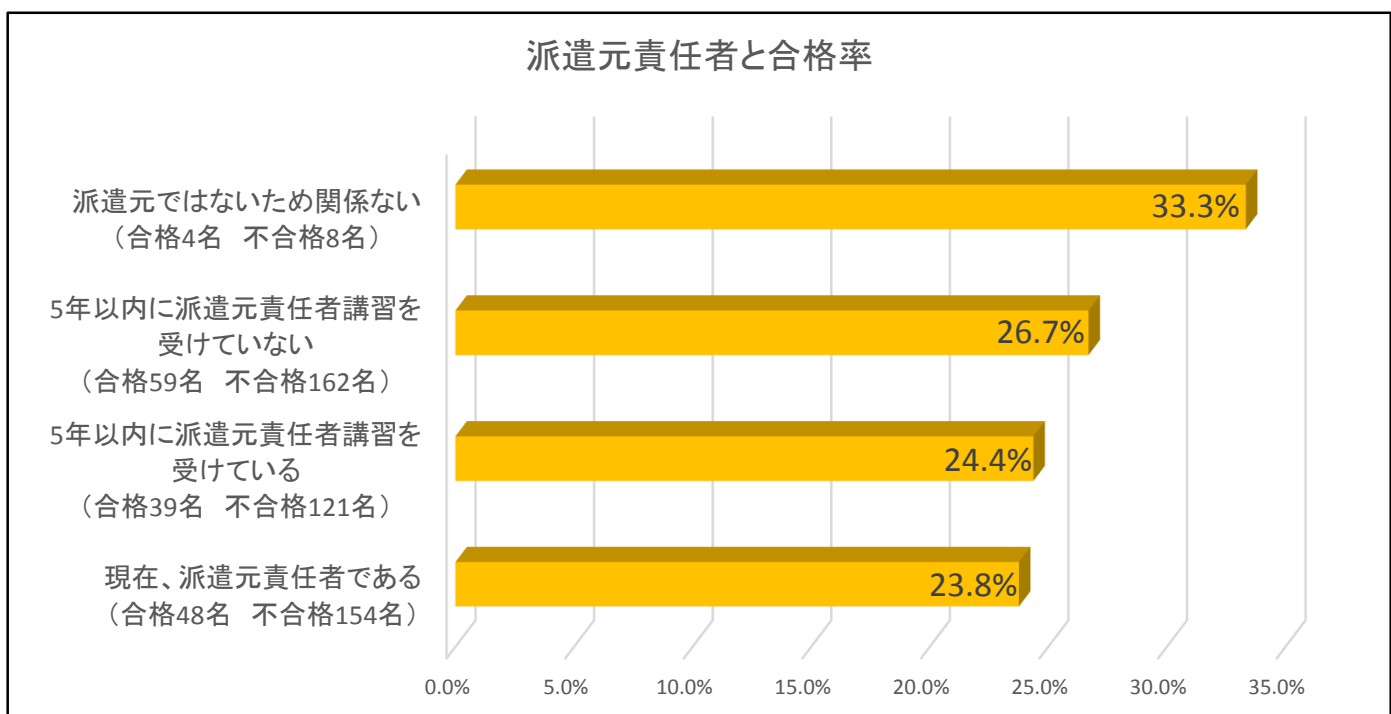
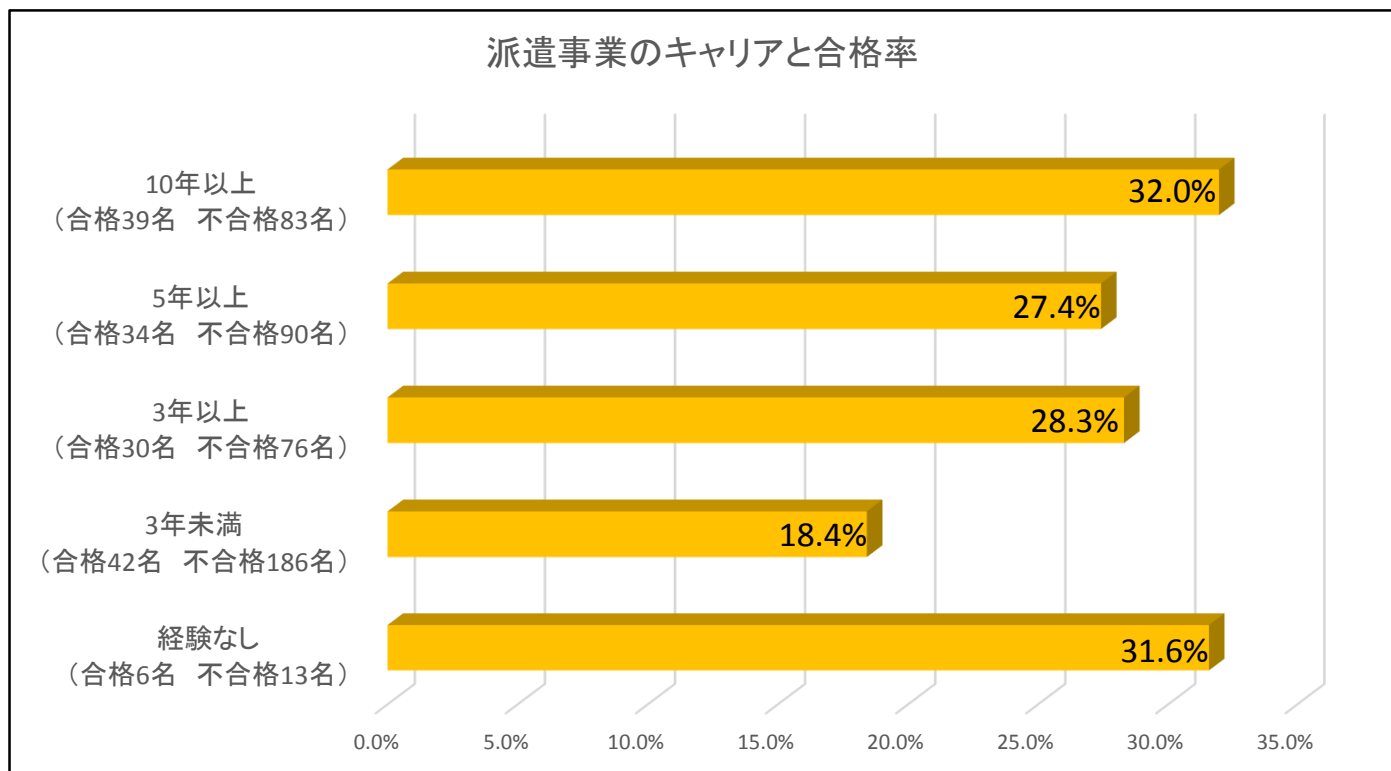
	全体	派遣法	労基法 労契法 安全衛生法	その他労働関係 法令	労働・社会保 険	請負・出向	一般常識
配点	100点	62点	18点	6点	6点	4点	4点
平均点	70.1点	46.7点	10.0点	4.1点	4.1点	3.4点	1.8点
正解率	70.1%	75.3%	55.8%	67.7%	68.7%	84.3%	46.0%



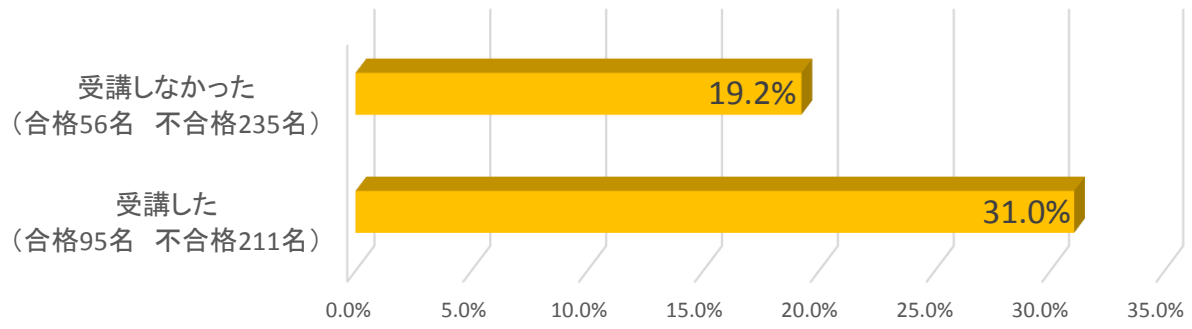
### 4. アンケート集計による受験者属性



## 5. 合格者の属性



### 事前研修受講と合格率



### 受験回数と合格率

