

第8回「派遣検定」実施報告

<試験概要>

- ▼実施日 平成26年2月19日 15:00～16:30
- ▼開催地 仙台・東京・名古屋・大阪・福岡
- ▼出題 労働者派遣法、労働基準法、労働安全衛生法、個人情報保護法、社会保険等より50問
- ▼配点 1問2点
- ▼合格点 100点満点中80点

1.検定受験者数／研修受講者数

◎派遣検定

受験者合計	501名
仙台	31名
東京	202名
名古屋	61名
大阪	161名
福岡	46名

◎事前研修

受講者合計	257名	開催数
東京	116名	2
大阪	104名	2
名古屋	37名	1

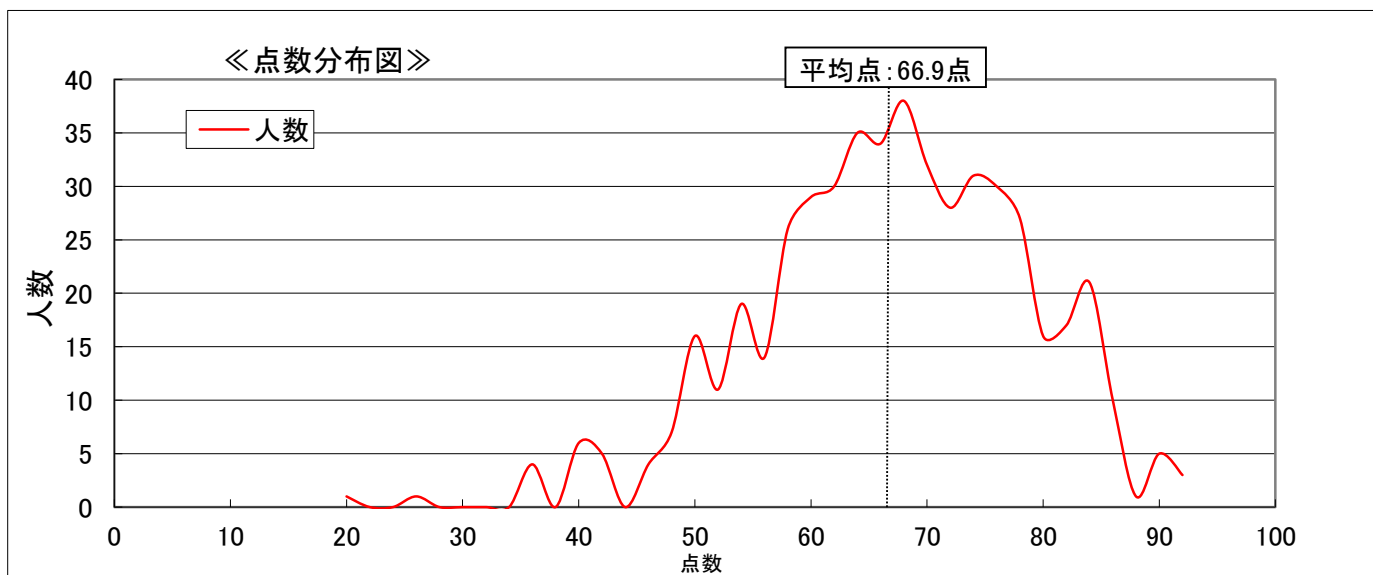
2.試験結果

①合格者数

	受験者数	合格者	合格率	平均点
合計	501名	73	14.4%	66.9点
仙台	31名	2名	6.5%	64.1点
東京	202名	28名	13.9%	66.6点
名古屋	61名	8名	13.1%	66.5点
大阪	161名	31名	19.3%	69.0点
福岡	46名	4名	8.7%	63.5点

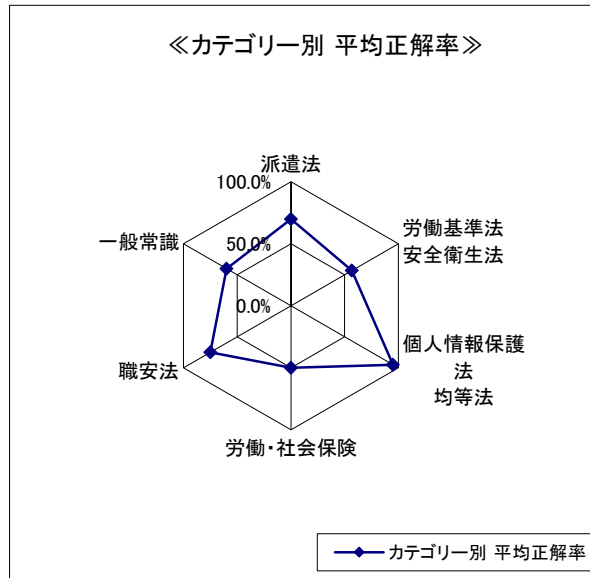
②点数分布

項目	90点以上	80点～88点	70点～78点	60点～68点	50点～58点	48点以下
人数	8名	65名	148名	166名	86名	28名
割合	1.6%	13.0%	29.5%	33.1%	17.2%	5.6%

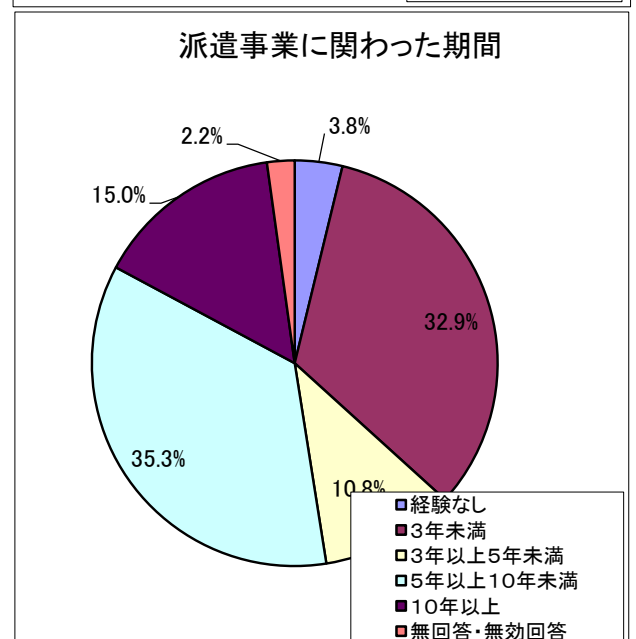
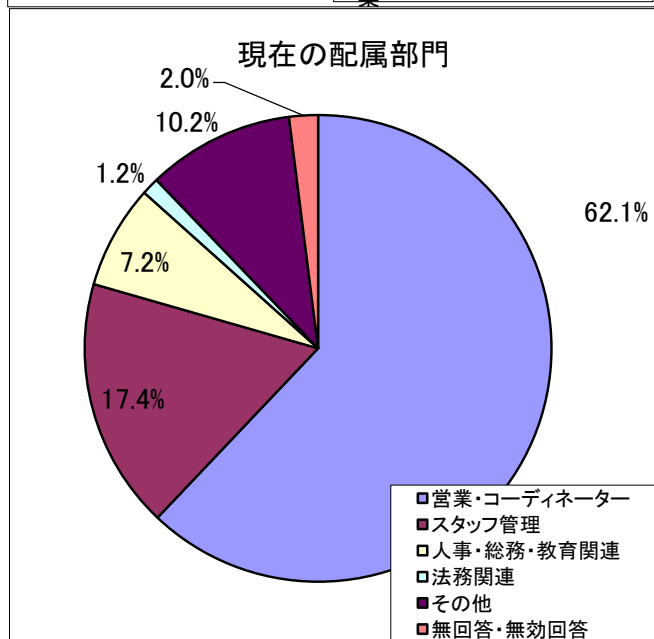
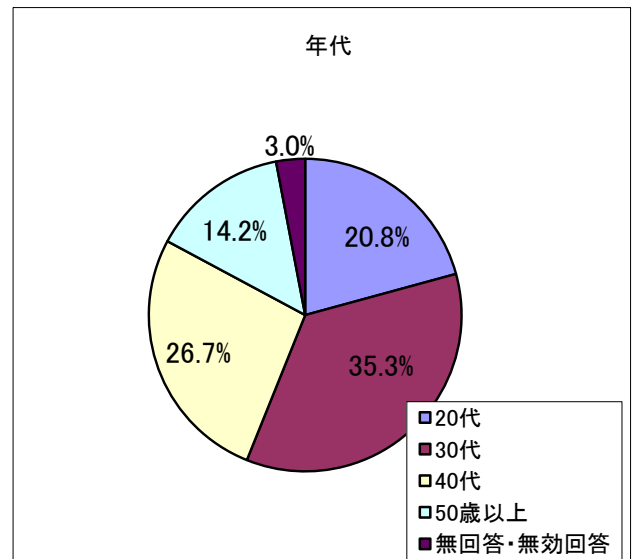
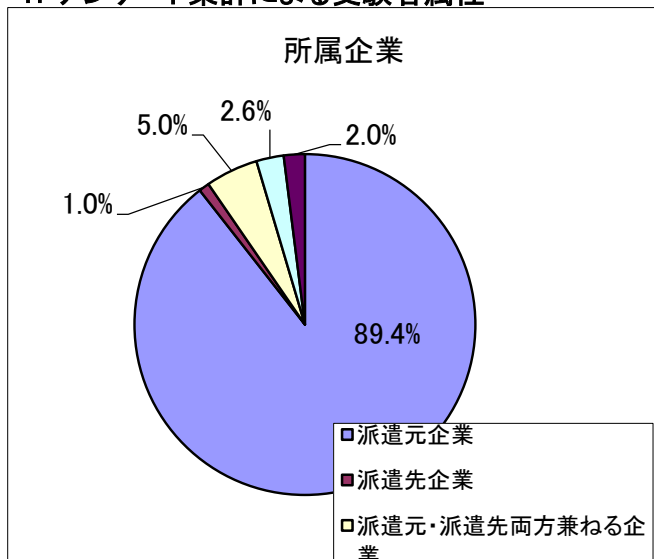


3. 分野別解答傾向

	全体	派遣法	労働基準法 安全衛生法	個人情報保護法 均等法	労働・社会保 険	職安法	一般常識
配点	100点	68点	18点	2点	4点	4点	4点
平均点	66.9点	47.5点	10.2点	1.9点	2.0点	3.0点	2.4点
正解率	66.9%	69.9%	56.7%	95.0%	50.0%	75.0%	60.0%

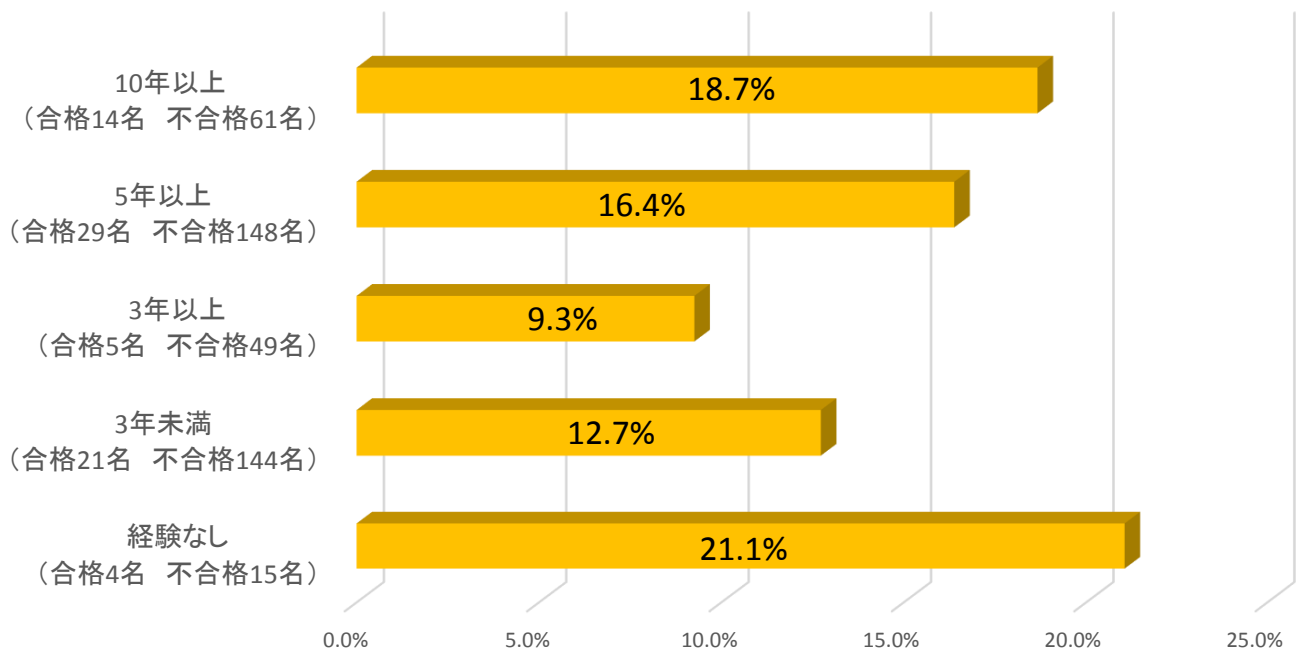


4. アンケート集計による受験者属性

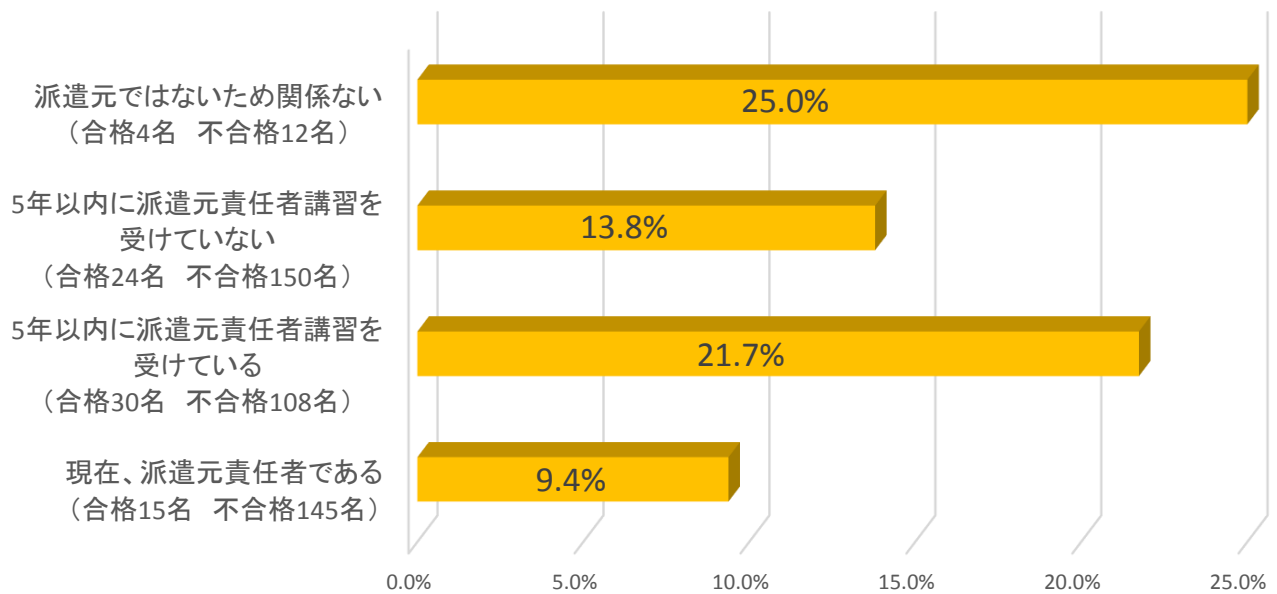


⑧合格者の属性

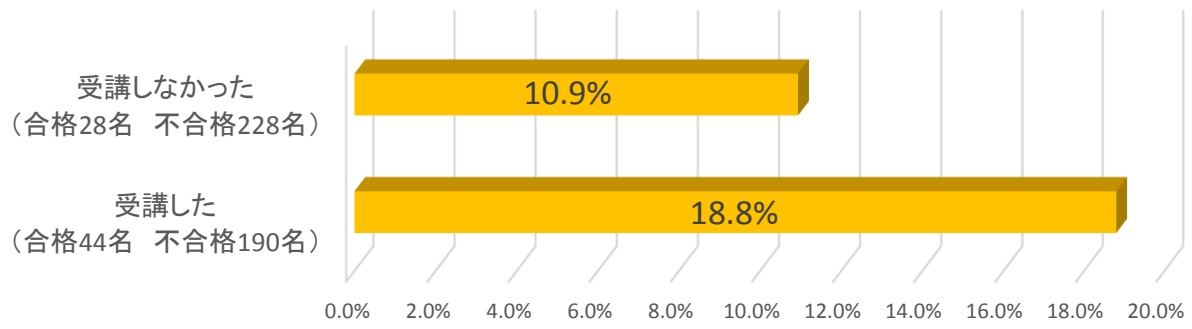
派遣事業のキャリアと合格率



派遣元責任者と合格率



事前研修受講と合格率



受験回数と合格率

