

# 第7回「派遣検定」 実施報告

## < 試験概要 >

実施日 平成25年8月8日 15:00～16:30

開催地 札幌・仙台・金沢・東京・名古屋・大阪・福岡

出題 労働者派遣法、労働基準法、労働安全衛生法、個人情報保護法、社会保険等より50問

配点 1問2点

合格点 100点満点中80点

解答方式 択一式・マークシート方式

## 1. 検定受験者数 / 研修受講者数

### 派遣検定

受験者合計	546名
札幌	22名
仙台	20名
金沢	10名
東京	224名
名古屋	72名
大阪	164名
福岡	34名

### 事前研修

受講者合計	295名	開催数
東京	138名	2
大阪	110名	2
名古屋	47名	1

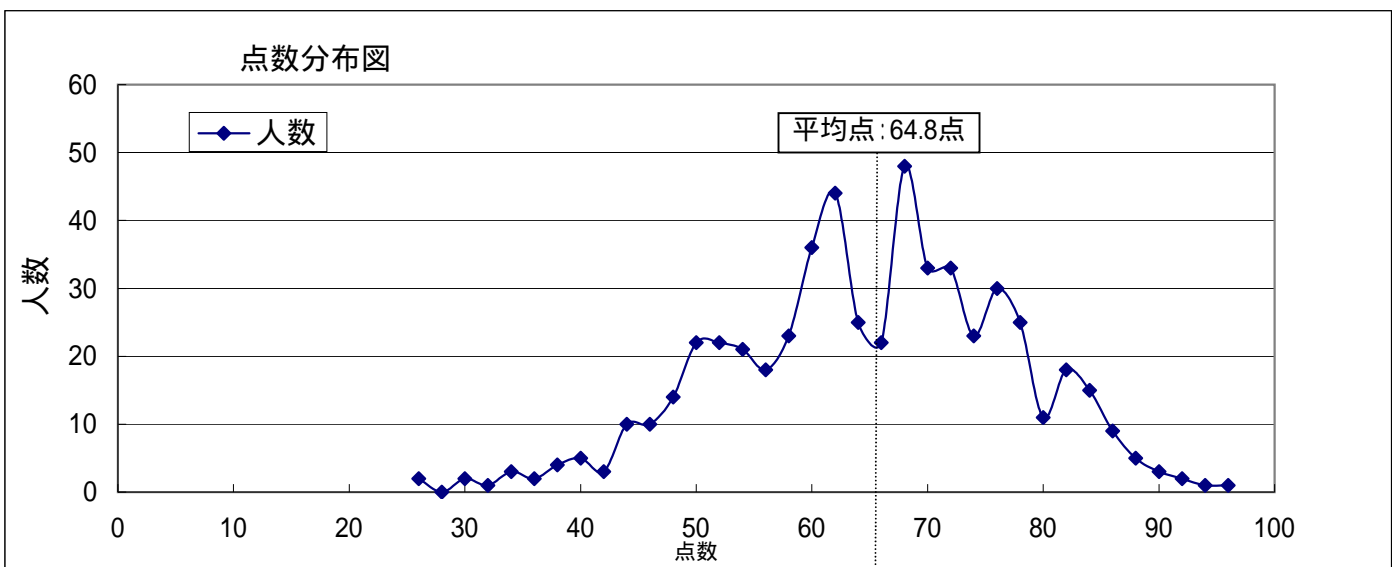
## 2. 試験結果

### 合格者数

	受験者数	合格者	合格率	平均点
合計	546名	65名	11.9%	64.8点
札幌	22名	2名	9.1%	62.4点
仙台	20名	1名	5.0%	63.1点
金沢	10名	1名	10.0%	68.6点
東京	224名	29名	12.9%	64.4点
名古屋	72名	4名	5.6%	63.3点
大阪	164名	22名	13.4%	66.2点
福岡	34名	6名	17.6%	65.0点

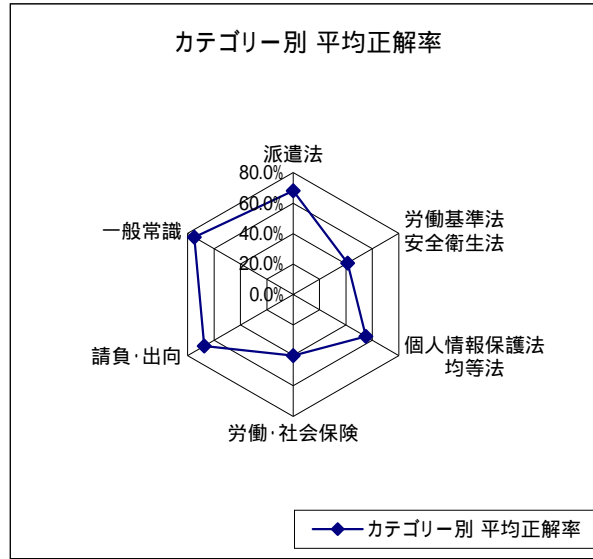
### 点数分布

項目	90点以上	80点～88点	70点～78点	60点～68点	50点～58点	48点以下
人数	7名	58名	144名	175名	106名	56名
割合	1.3%	10.6%	26.4%	32.1%	19.4%	10.3%

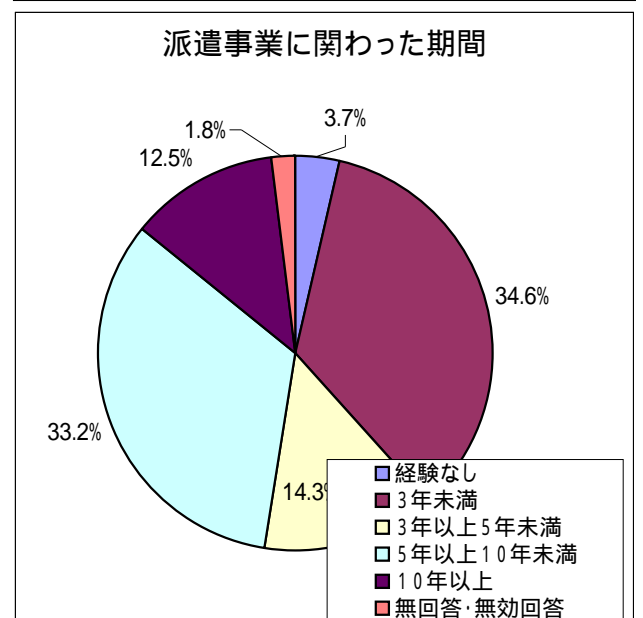
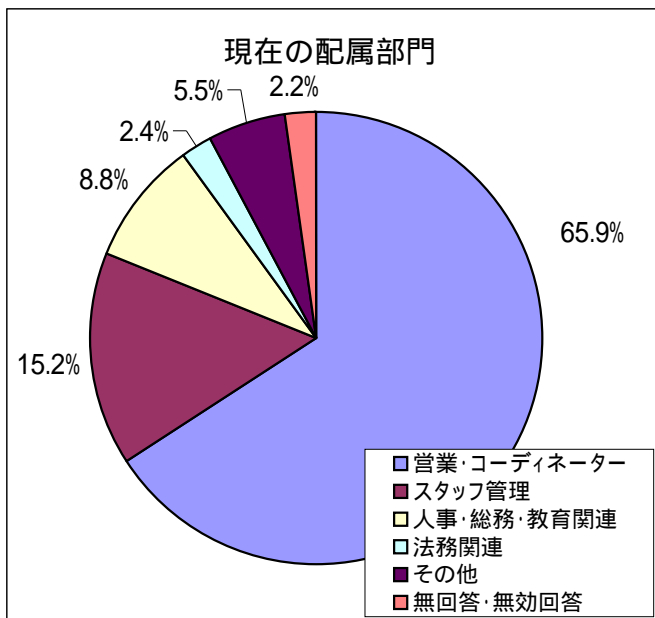
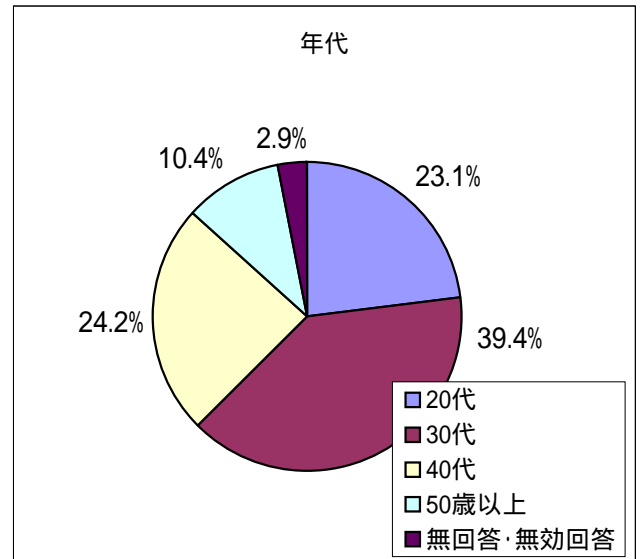
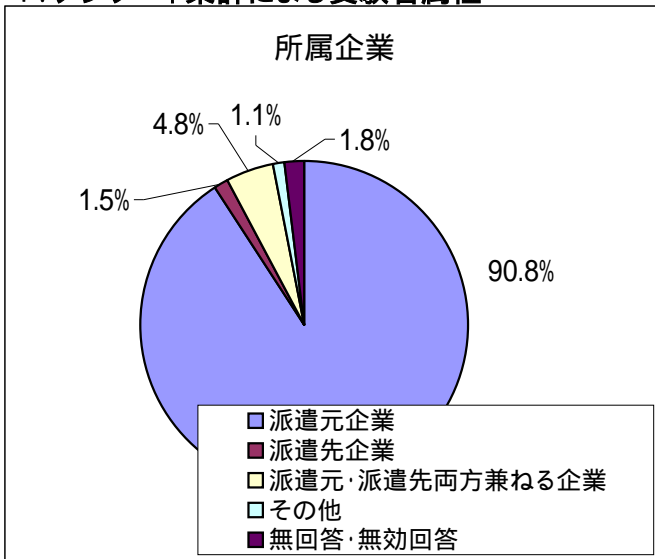


### 3. 分野別解答傾向

	全体	派遣法	労働基準法 安全衛生法	個人情報保護法 均等法	労働・社会保 険	請負・出向	一般常識
配点	100点	78点	8点	2点	4点	4点	4点
平均点	64.8点	53.1点	3.3点	1.1点	1.6点	2.7点	3.0点
正解率	64.8%	68.1%	41.3%	55.0%	40.0%	67.5%	75.0%

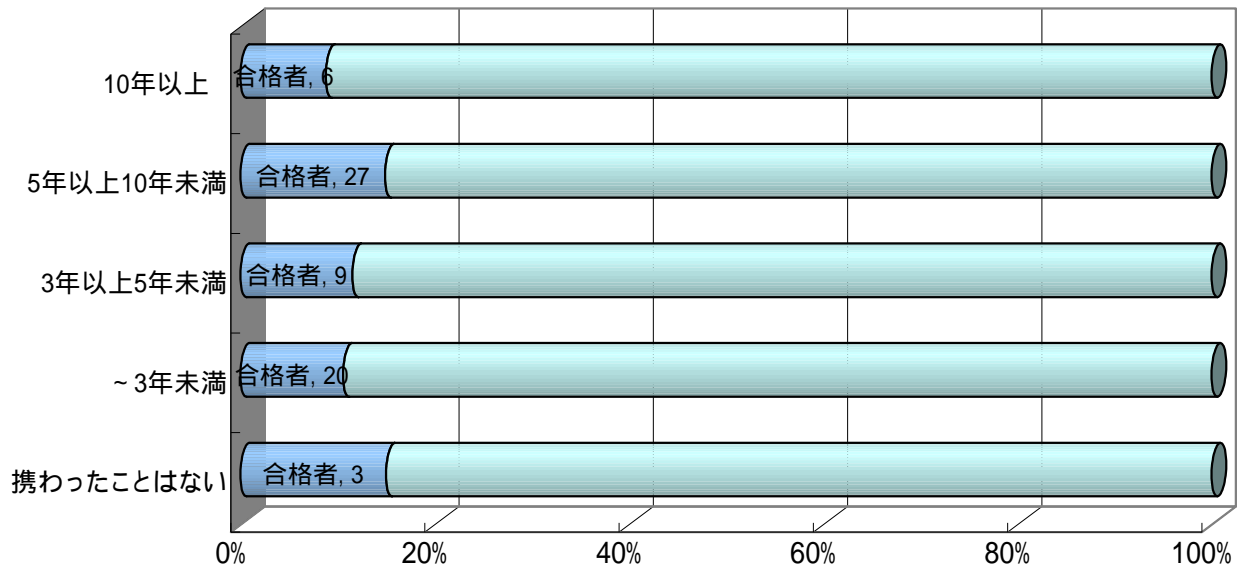


### 4. アンケート集計による受験者属性

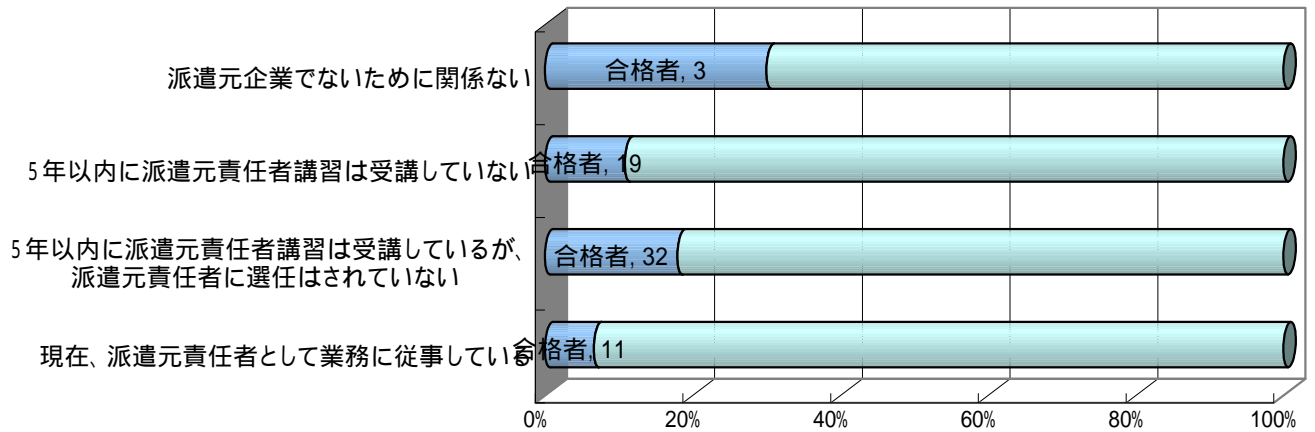


# 合格者の属性

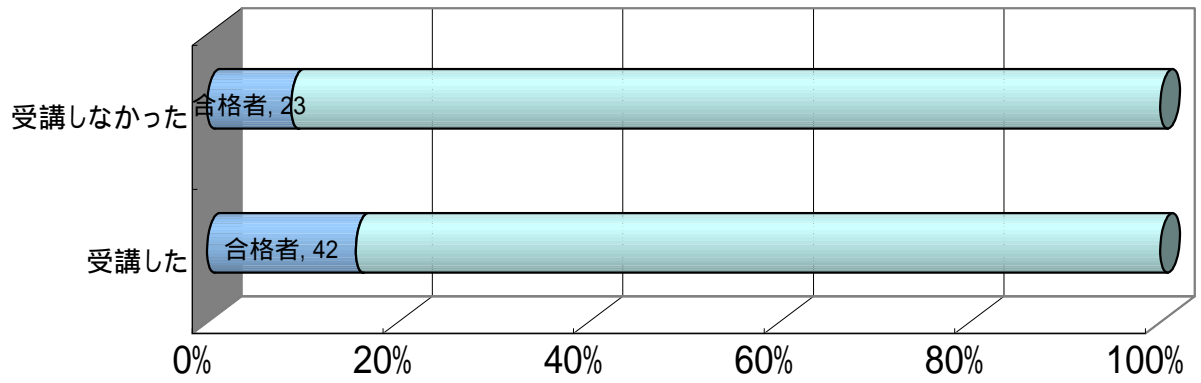
## 派遣事業のキャリアと合格率の相関(N:546)



## 派遣元責任者と合格率の相関(N:546)



事前研修受講と合格率の相関 (N:546)



受験回数と合格率の相関 (N:546)

