

第6回「派遣検定」実施報告

< 試験概要 >

実施日 平成25年2月14日 15:00～16:30
 開催地 東京・大阪・名古屋・福岡・仙台
 出題 労働者派遣法、労働基準法、労働安全衛生法、個人情報保護法、社会保険等より50問
 配点 1問2点
 合格点 100点満点中68点(偏差値調整による)
 解答方式 択一式・マークシート方式

1. 検定受験者数 / 研修受講者数

派遣検定

受験者合計	532名
東京	250名
大阪	169名
名古屋	49名
福岡	45名
仙台	19名

事前研修

受講者合計	293名	開催数
東京	156名	2
大阪	98名	2
名古屋	39名	1

2. 試験結果

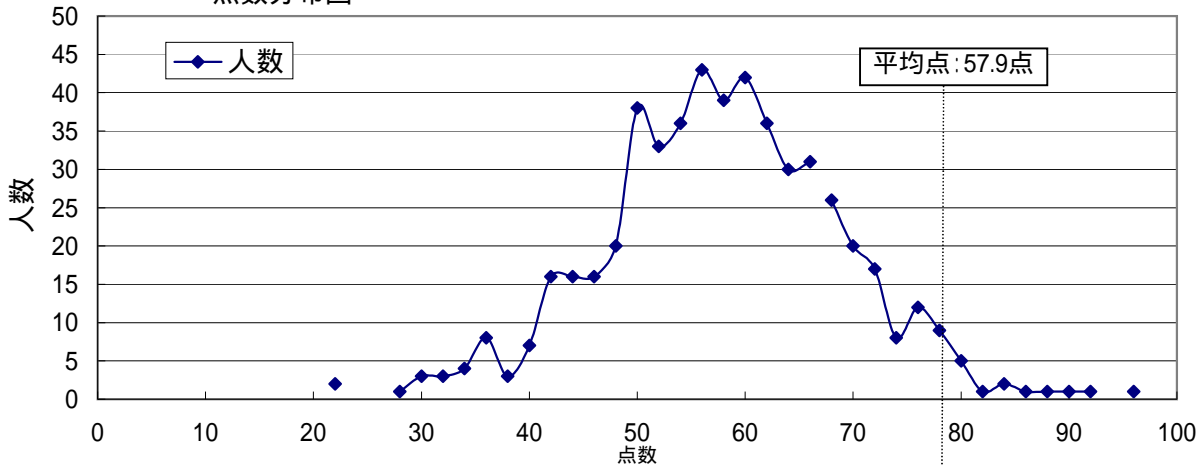
合格者数

	受験者数	合格者	合格率	平均点
合計	532名	105名	19.7%	57.9点
東京	250名	52名	20.8%	58.0点
大阪	169名	33名	19.5%	57.7点
名古屋	49名	12名	24.5%	60.2点
福岡	45名	6名	13.3%	55.5点
仙台	19名	2名	10.5%	56.9点

点数分布

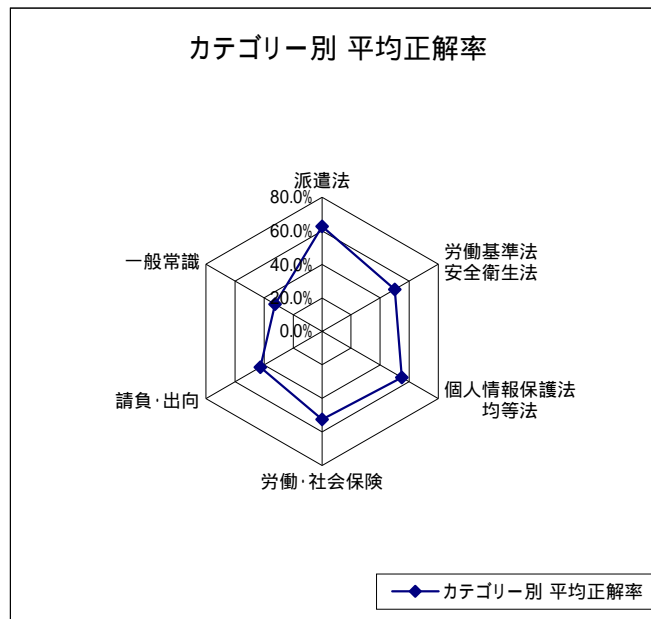
項目	90点以上	80点～88点	70点～78点	60点～68点	50点～58点	48点以下
人数	3名	10名	66名	165名	189名	99名
割合	0.6%	1.9%	12.4%	31.0%	35.5%	18.6%

点数分布図



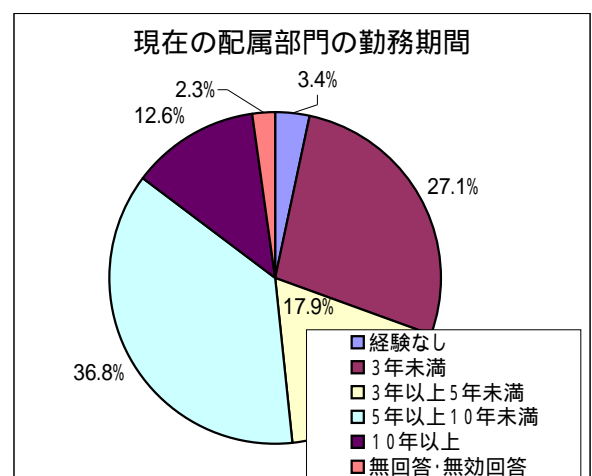
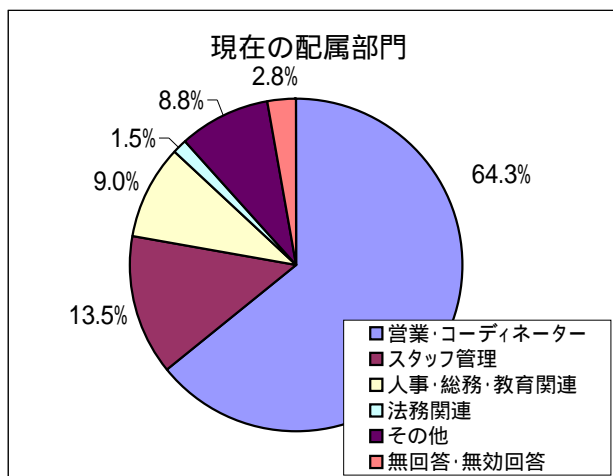
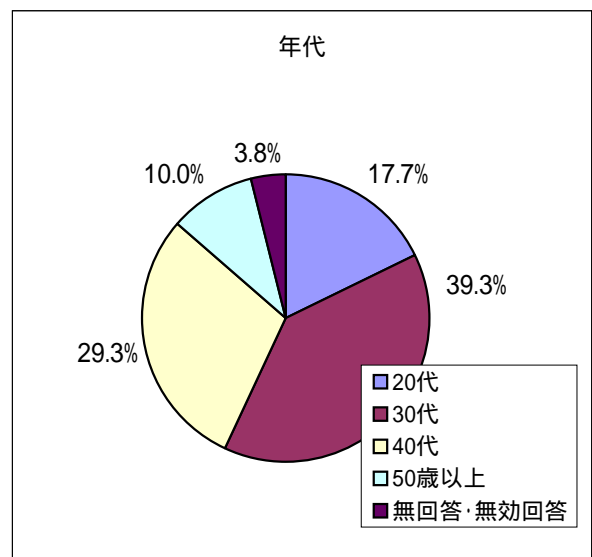
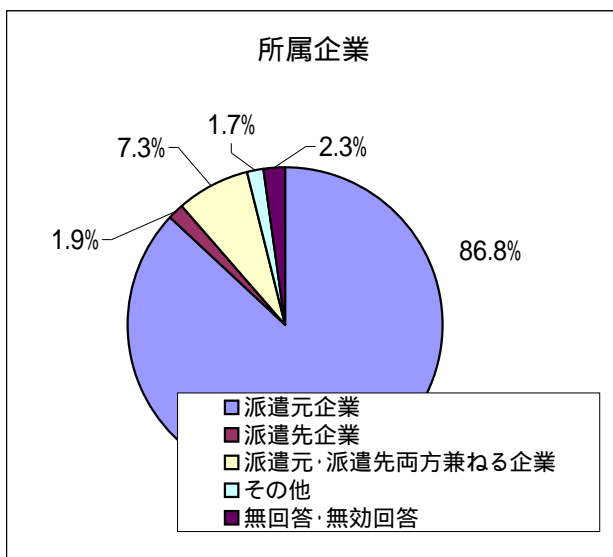
3. 分野別解答傾向

	全体	派遣法	労働基準法 安全衛生法	個人情報保護法 均等法	労働・社会保 険	請負・出向	一般常識
配点	100点	68点	16点	4点	4点	4点	4点
平均点	57.9点	42.6点	8.0点	2.2点	2.1点	1.7点	1.3点
正解率	57.9%	62.6%	50.0%	55.0%	52.5%	42.5%	32.5%



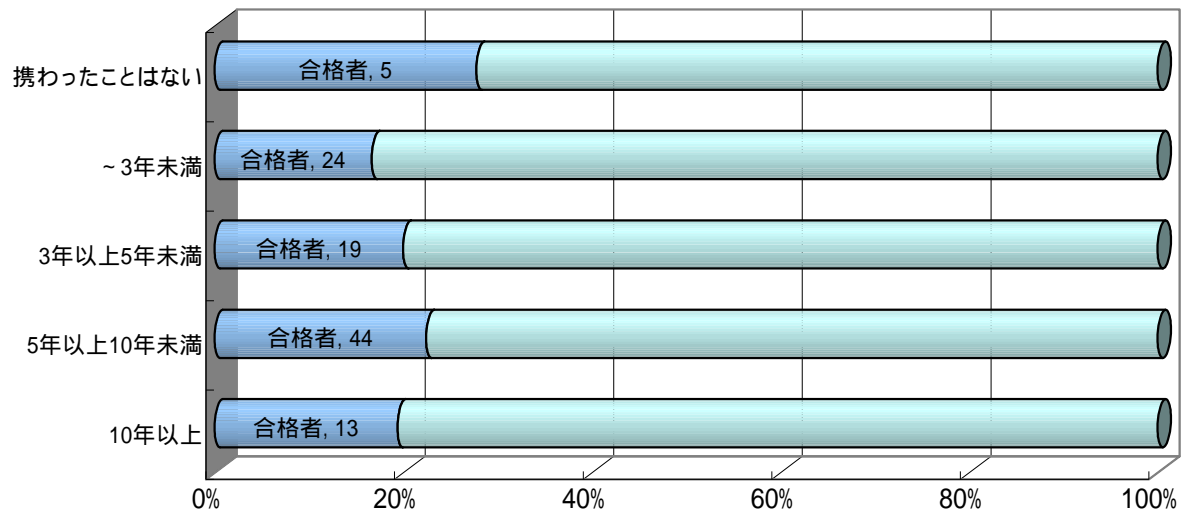
4. アンケート集計による受験者属性

受験者属性

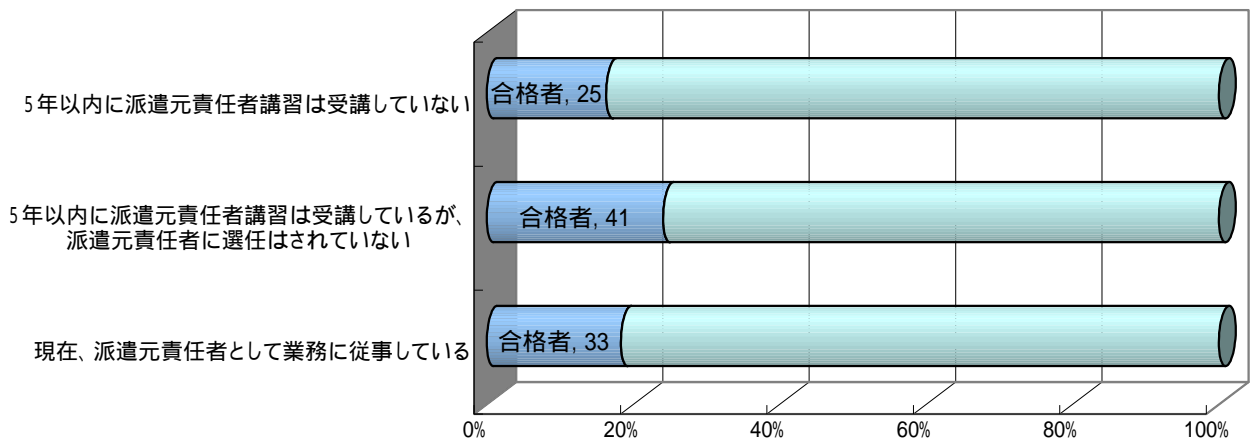


合格者の属性

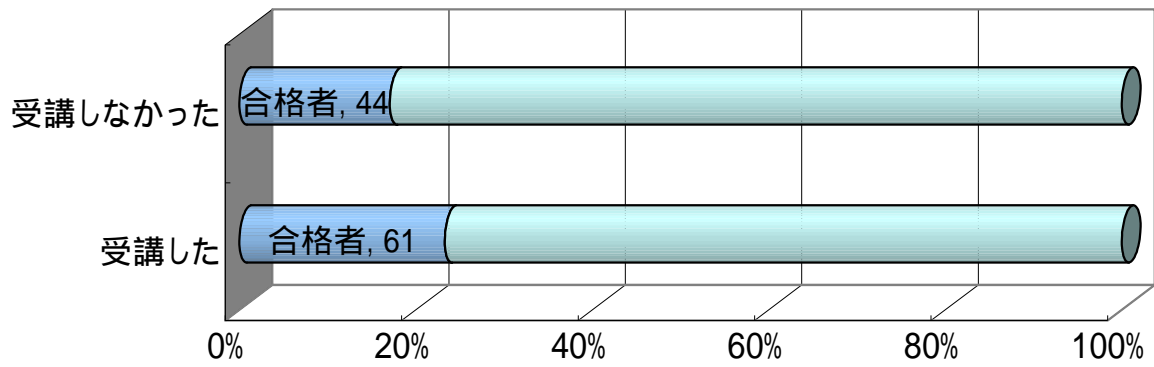
派遣事業のキャリアと合格率の相関(N:532)



派遣元責任者と合格率の相関(N:532)



事前研修受講と合格率の相関 (N:532)



受験回数と合格率の相関 (N:532)

