

第5回「派遣検定」実施報告

<試験概要>

- ▼実施日 平成24年8月9日 14:30～16:00
- ▼開催地 東京・大阪・名古屋・福岡・札幌・金沢・仙台
- ▼出題 労働者派遣法、労働基準法、労働安全衛生法、個人情報保護法、社会保険等より50問
- ▼配点 1問2点
- ▼合格点 100点満点中80点
- ▼解答方式 択一式・マークシート方式

①参加者名数

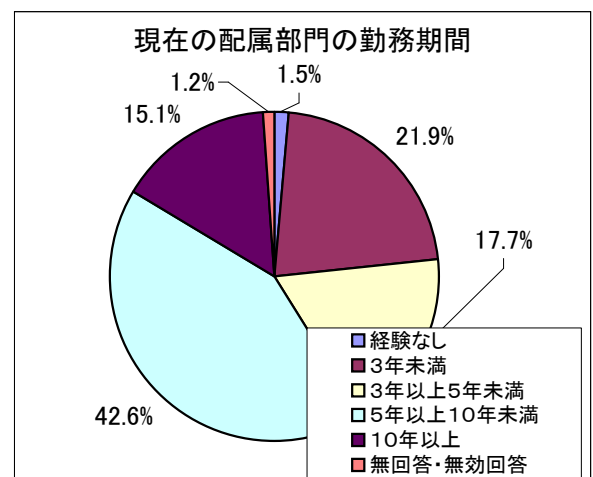
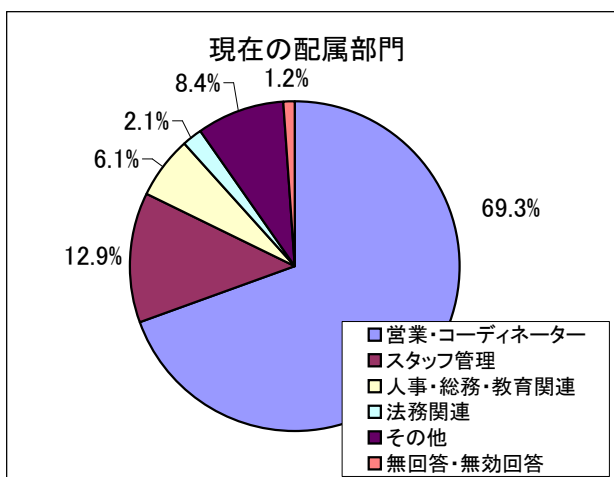
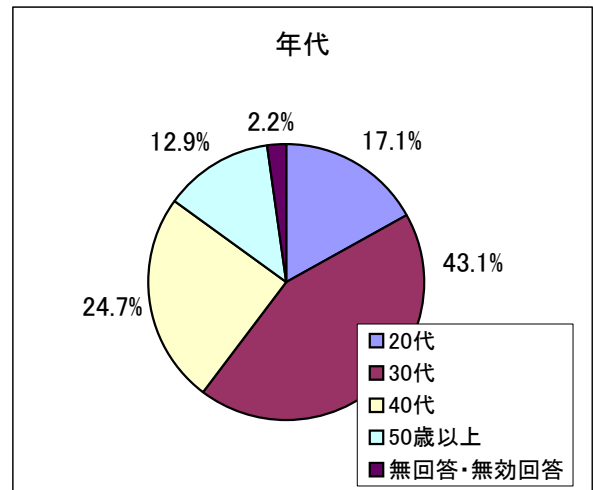
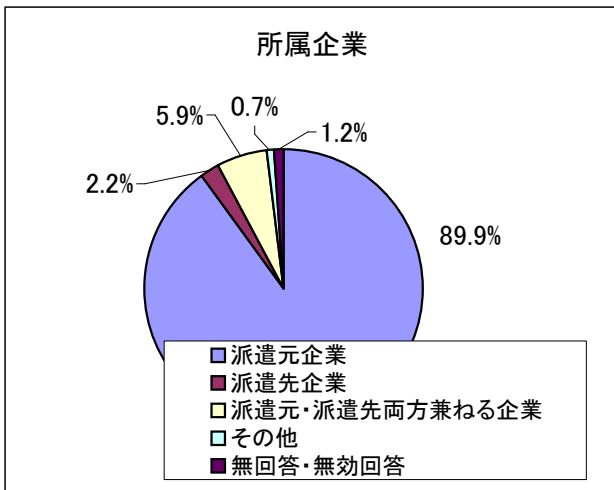
◎派遣検定

| 受験者合計 | 809名 |
|-------|------|
| 東京 | 362名 |
| 大阪 | 214名 |
| 名古屋 | 56名 |
| 福岡 | 64名 |
| 札幌 | 39名 |
| 金沢 | 37名 |
| 仙台 | 37名 |

◎事前研修

| 受講者合計 | 537名 |
|-------|------|
| 東京 | 221名 |
| 大阪 | 139名 |
| 名古屋 | 50名 |
| 福岡 | 28名 |
| 札幌 | 24名 |
| 金沢 | 30名 |
| 仙台 | 45名 |

②受験者属性(アンケートより)

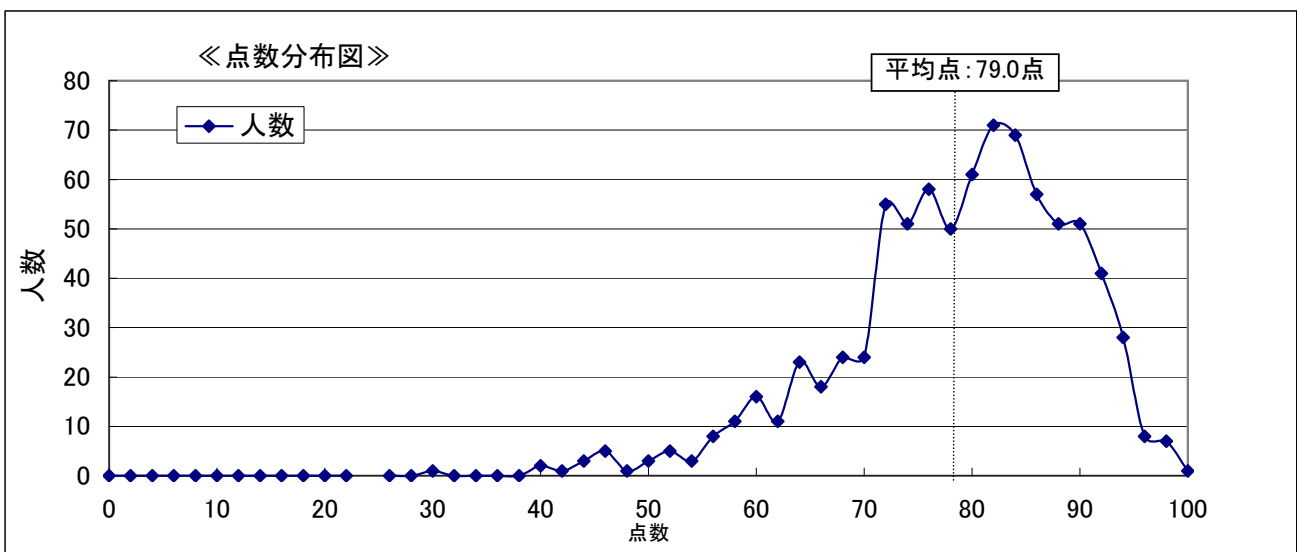


③試験結果

| | 受験者数 | 合格者 | 合格率 | 平均点 |
|-----|------|------|-------|-------|
| 合計 | 809名 | 445名 | 55.0% | 79.0点 |
| 東京 | 362名 | 203名 | 56.1% | 79.2点 |
| 大阪 | 214名 | 113名 | 52.8% | 79.1点 |
| 名古屋 | 56名 | 39名 | 69.6% | 81.9点 |
| 福岡 | 64名 | 37名 | 57.8% | 79.8点 |
| 札幌 | 39名 | 19名 | 48.7% | 78.1点 |
| 金沢 | 37名 | 13名 | 35.1% | 73.4点 |
| 仙台 | 37名 | 21名 | 56.8% | 77.5点 |

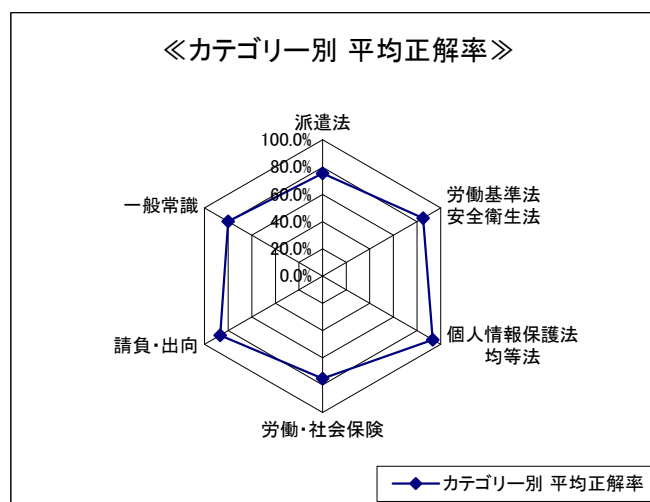
④点数分布

| 項目 | 90点以上 | 80点～88点 | 70点～78点 | 60点～68点 | 50点～58点 | 48点以下 |
|----|-------|---------|---------|---------|---------|-------|
| 人数 | 136名 | 309名 | 238名 | 92名 | 30名 | 4名 |
| 割合 | 16.8% | 38.2% | 29.4% | 11.4% | 3.7% | 0.5% |



⑦出題データ

| | 全体 | 派遣法 | 労働基準法 安全衛生法 | 個人情報保護法 均等法 | 労働・社会保 険 | 請負・出向 | 一般常識 |
|-------------|-------|-------|----------------|----------------|-------------|-------|-------|
| 配点 | 100点 | 60点 | 18点 | 6点 | 4点 | 6点 | 6点 |
| 平均点 | 79.0点 | 45.2点 | 15.3点 | 5.6点 | 3.0点 | 5.2点 | 4.8点 |
| 全体平均 正解率 | 79.0% | 75.3% | 85.0% | 93.3% | 75.0% | 86.7% | 80.0% |



⑧アンケート結果と試験結果のクロス集計(参考データ)

