

# 第1回「派遣検定」実施報告

## <試験概要>

▼実施日 平成22年10月27日 14:30~16:00  
▼開催地 東京・大阪

▼出題 労働者派遣法、労働基準法、労働安全衛生法、個人情報保護法、社会保険等より50問  
▼配点 1問2点  
▼合格点 100点満点中80点  
▼解答方式 択一式・マークシート方式

## ①参加者人数

### ◎派遣検定

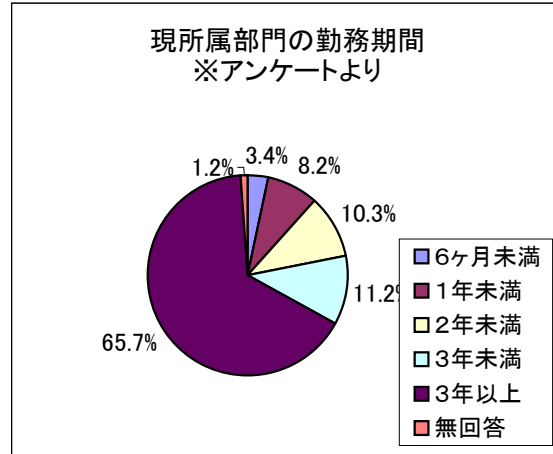
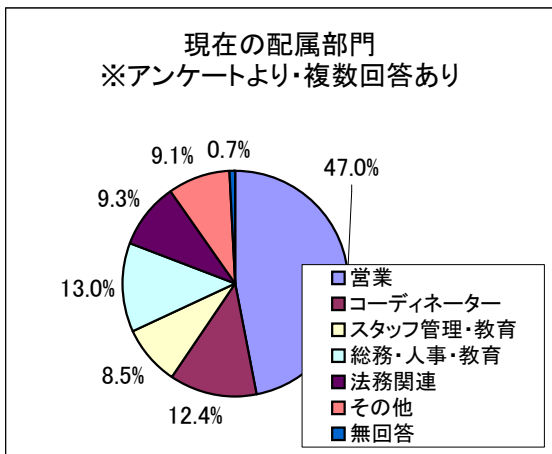
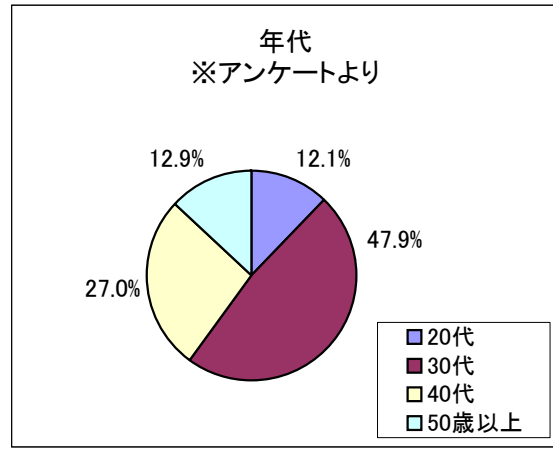
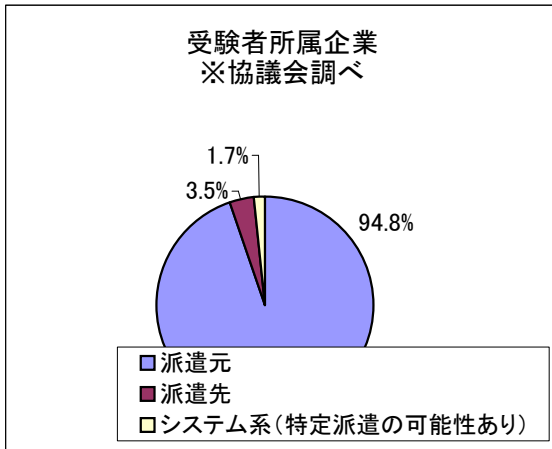
受験者合計	758人
東京	511人
大阪	247人

※受験企業:172社

### ◎事前研修

受講者合計	389人
東京	254人
大阪	135人

## ②受験者属性

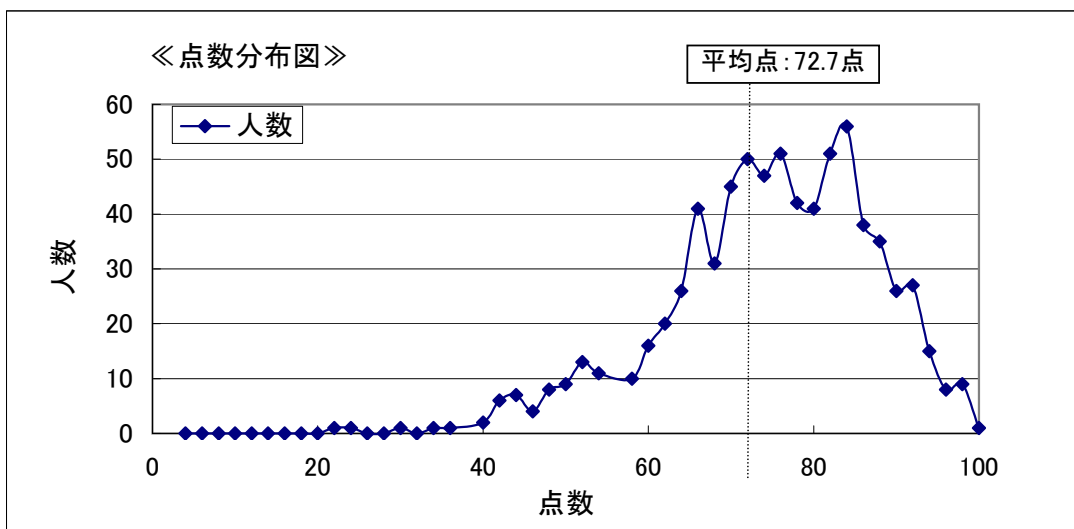


### ③試験結果

	受験者数	合格者	合格率	平均点
合計	758人	266人	35.1%	72.2点
東京	511人	178人	34.8%	72.0点
大阪	247人	88人	35.6%	74.2点

### ④点数分布

項目	90点以上	80点～88点	70点～78点	60点～68点	50点～58点	48点以下
人数	60人	206人	231人	163人	57人	41人
割合	7.9%	27.2%	30.5%	21.5%	7.5%	5.4%



### ⑤出題データ

	全体	派遣法	労働基準法 安全衛生法	個人情報保護法 均等法	労働・社会保 険	請負・出向	一般常識
配点	100点	64点	14点	6点	4点	6点	6点
平均点	72.2点	46.7点	11.4点	4.0点	2.2点	4.6点	3.8点
全体平均 正解率	72.2%	72.9%	81.4%	66.9%	54.5%	77.4%	63.2%

