

第16回「派遣検定」実施報告

<試験概要>

- ▼実施日 平成30年2月21日 15:00～16:30
- ▼開催地 仙台・東京・名古屋・大阪・福岡
- ▼出題 労働者派遣法、労働基準法、労働安全衛生法、個人情報保護法、社会保険等より50問
- ▼配点 1問2点
- ▼合格点 100点満点中80点

1.検定受験者数／研修受講者数

◎派遣検定

受験者合計	737名
仙台	45名
東京	369名
名古屋	76名
大阪	183名
福岡	64名

◎事前研修

受講者合計	294名	開催数
東京	177名	2
大阪	90名	2
名古屋	27名	1

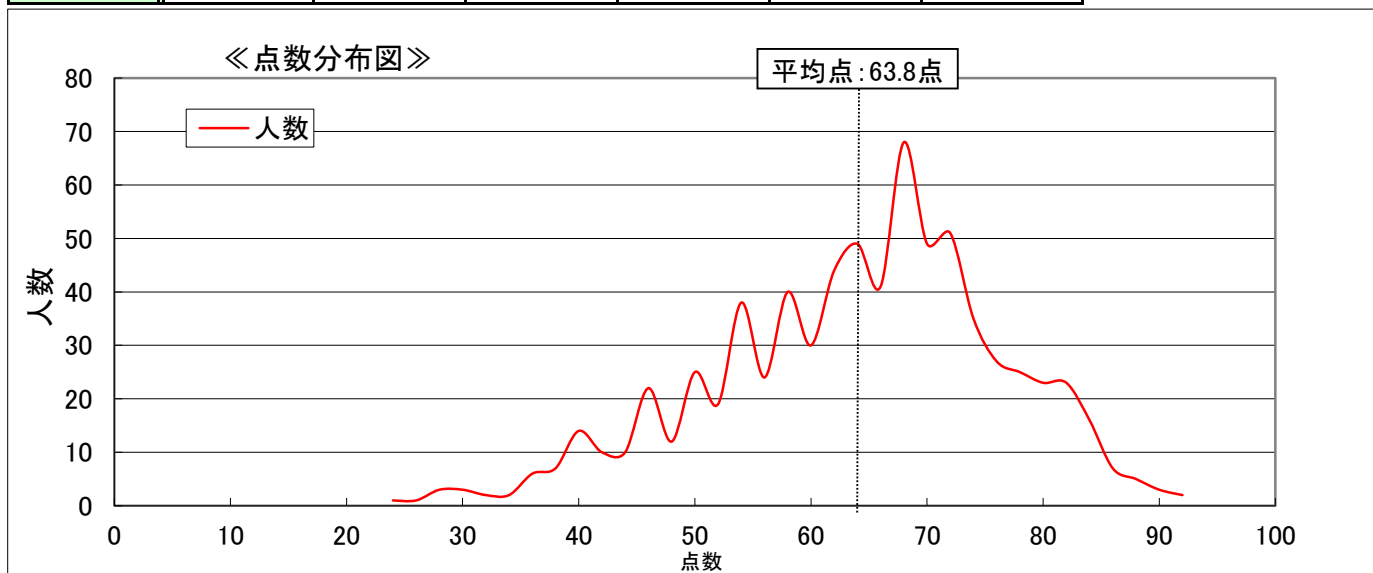
2.試験結果

①合格者数

	受験者数	合格者	合格率	平均点
合計	737名	79名	10.7%	63.8点
仙台	45名	5名	11.1%	62.2点
東京	369名	39名	10.6%	64.1点
名古屋	76名	8名	10.5%	64.4点
大阪	183名	18名	9.8%	63.6点
福岡	64名	9名	14.1%	63.3点

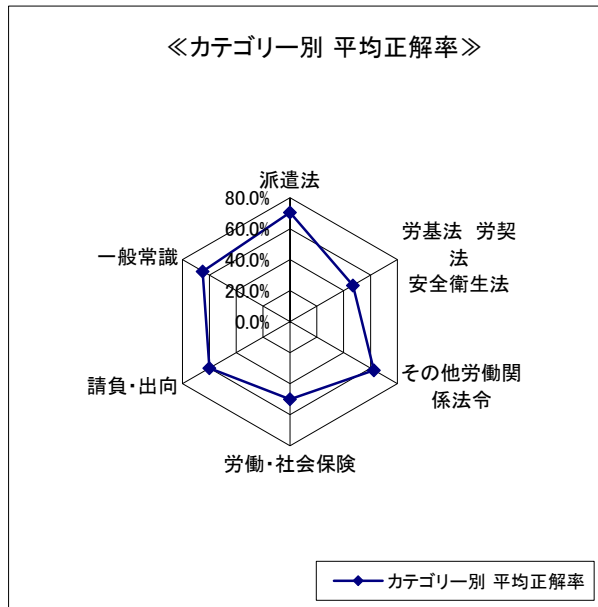
②点数分布

項目	90点以上	80点～88点	70点～78点	60点～68点	50点～58点	48点以下
人数	5名	74名	187名	232名	146名	93名
割合	0.7%	10.0%	25.4%	31.5%	19.8%	12.6%

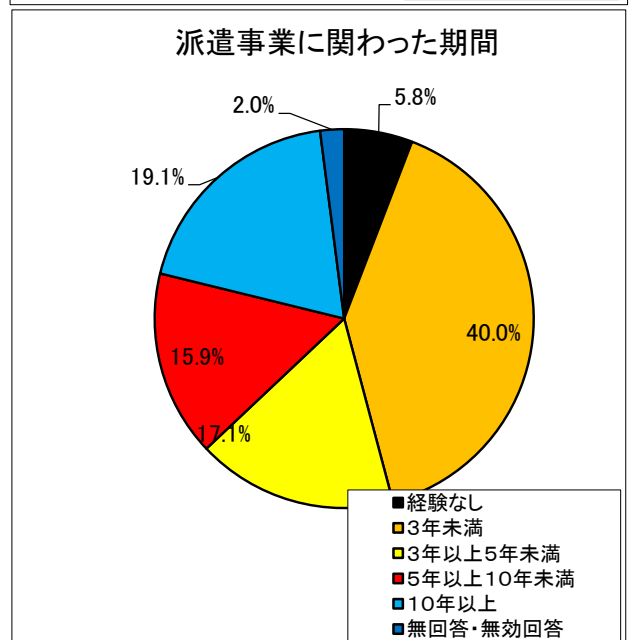
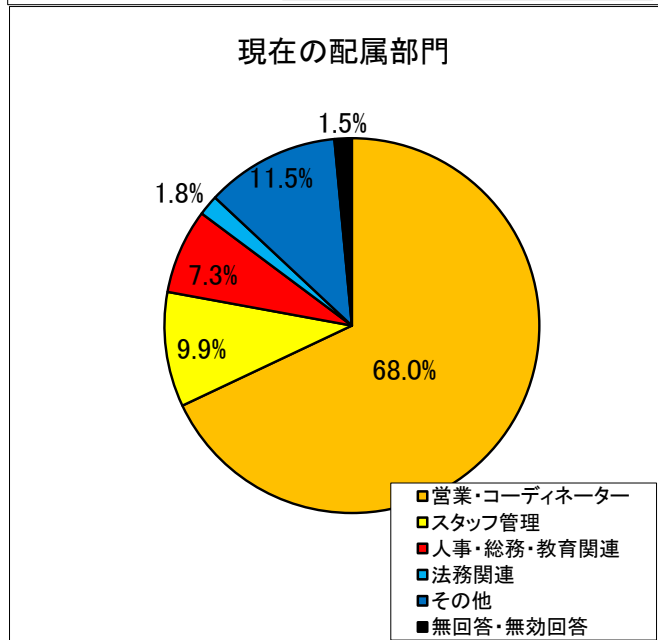
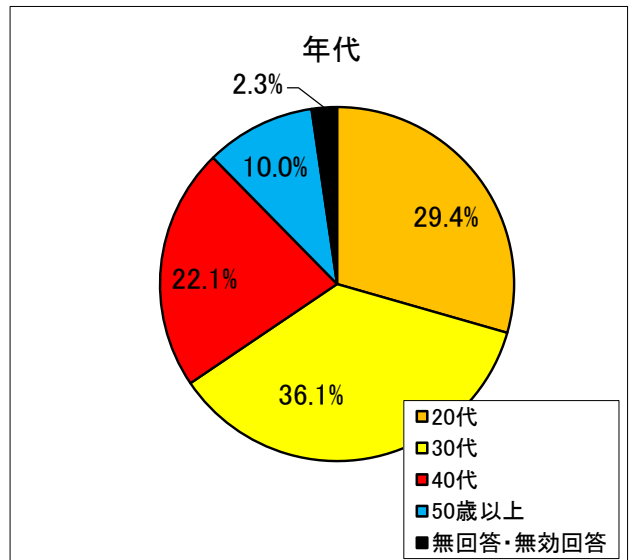
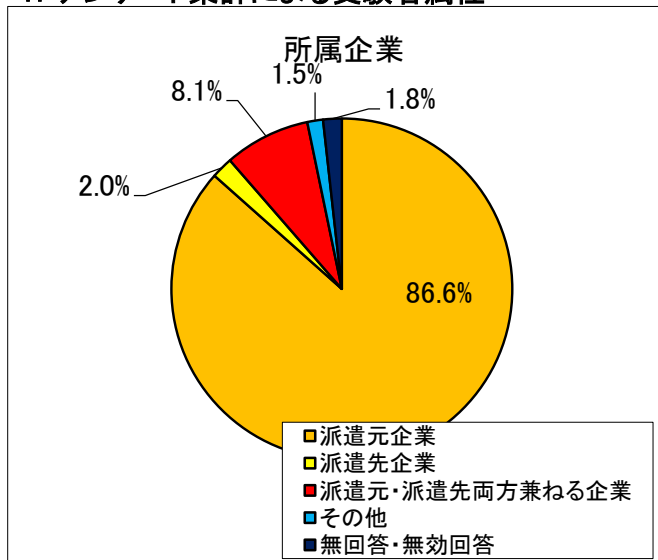


3. 分野別解答傾向

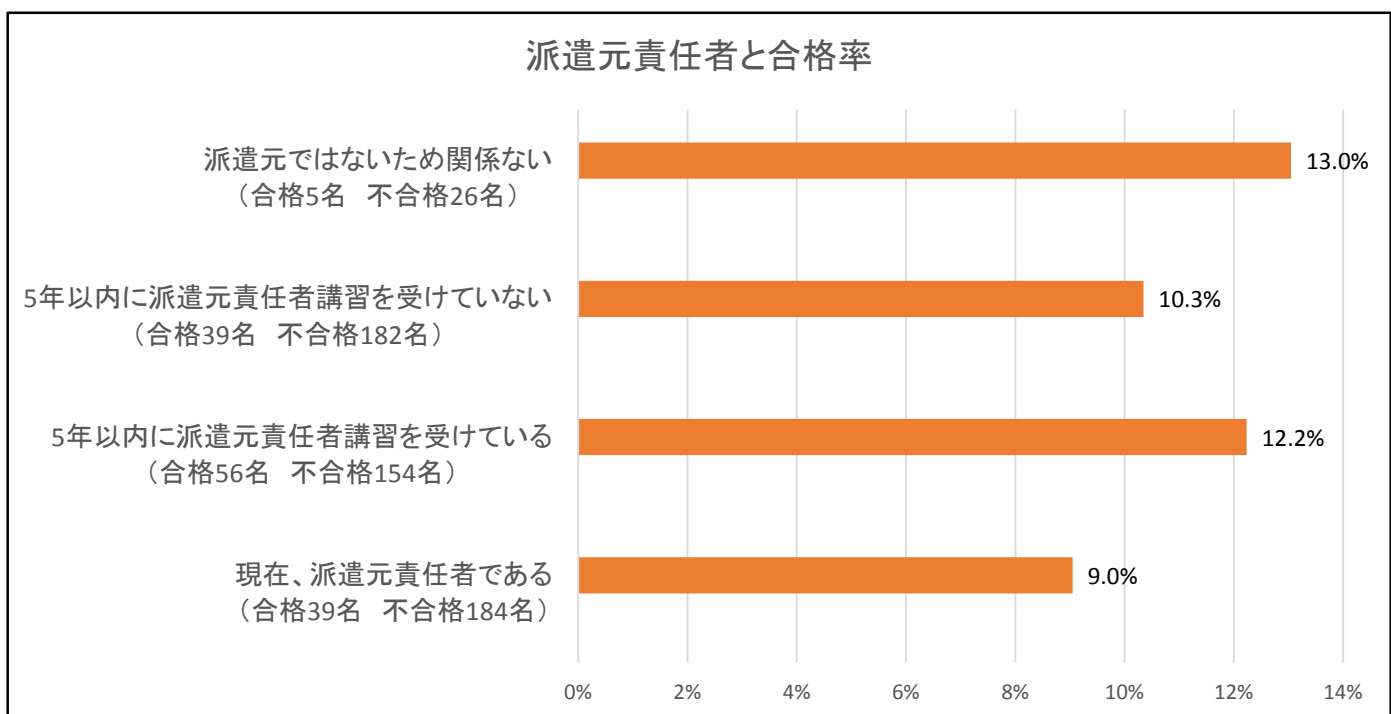
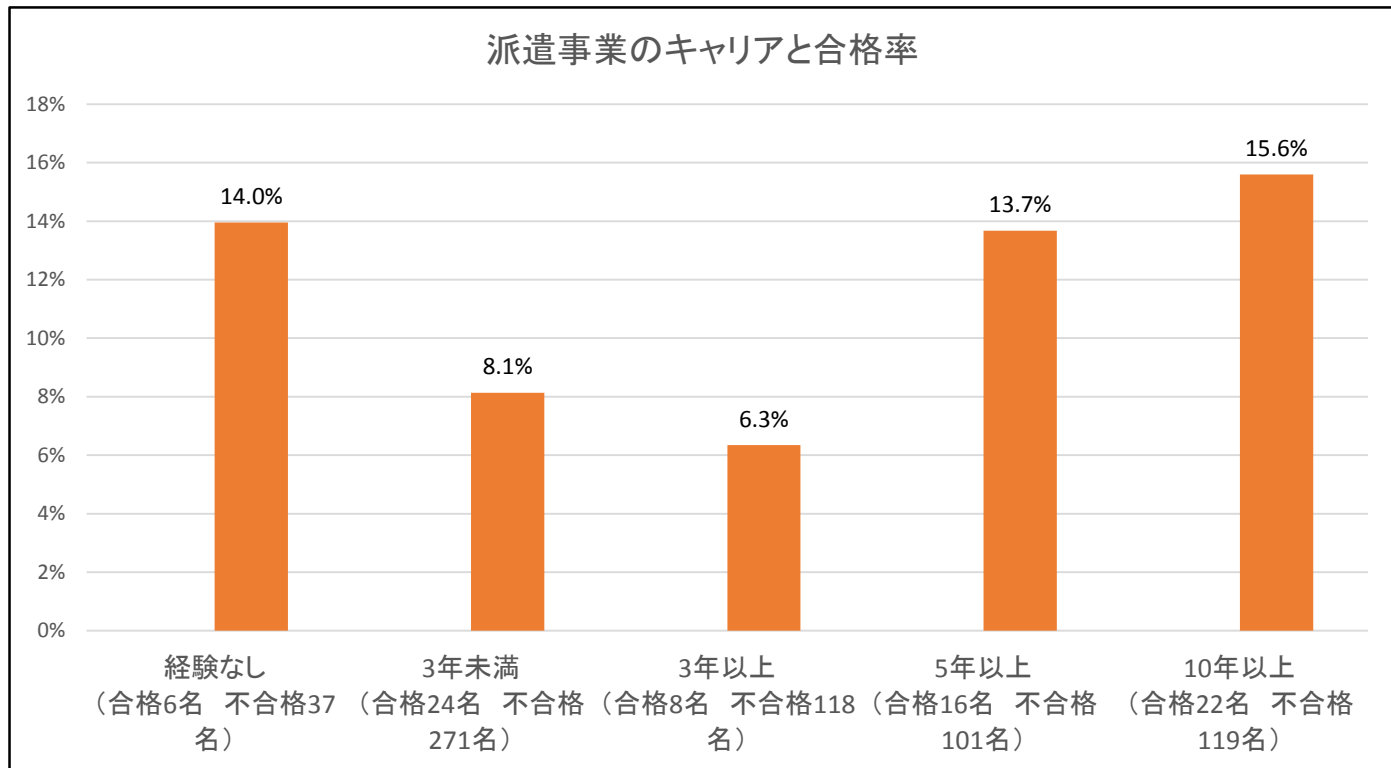
	全体	派遣法	労基法 労契法 安全衛生法	その他労働関係 法令	労働・社会保 険	請負・出向	一般常識
配点	100点	64点	20点	4点	6点	2点	4点
平均点	63.8点	45.1点	9.4点	2.5点	3.0点	1.2点	2.6点
正解率	63.8%	70.5%	47.0%	62.5%	50.0%	60.0%	65.0%



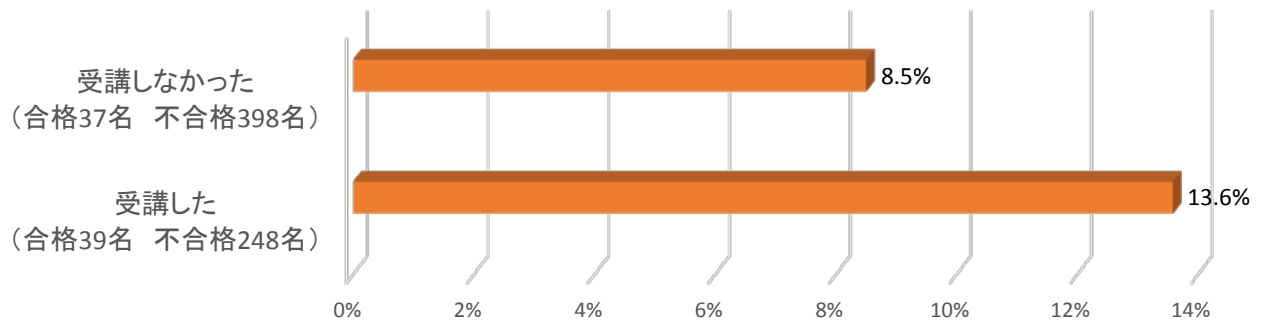
4. アンケート集計による受験者属性



5. 合格者の属性



事前研修受講と合格率



受験回数と合格率

